



Tầng 13 phòng 01 Tháp Hòa Bình, 106 Hoàng Quốc Việt, Q. Cầu Giấy - Hà Nội
Tel: +84 0246 656 7997 Mail: EMT@e-motion.vn Web: <http://e-motion.vn>





	Page
<i>Mục lục</i>	01
<i>Lời nói đầu</i>	02
<i>Tấm cách nhiệt</i>	03,04
<i>Bảo ôn ống</i>	05,06
<i>Bảo ôn ống đồng</i>	07
<i>Tiêu âm</i>	08
<i>Băng keo nhôm</i>	10
<i>Gioăng ống gió</i>	11
<i>E.P.S Gối đỡ</i>	12
<i>Cách nhiệt mái</i>	13
<i>Lót sàn gỗ</i>	14,15
<i>Thông số kỹ thuật</i>	16
<i>Chứng nhận ISO</i>	18, 19, 20
<i>Công trình tiêu biểu</i>	21, 22
<i>Thư ủy quyền</i>	23
<i>Thank you!</i>	24



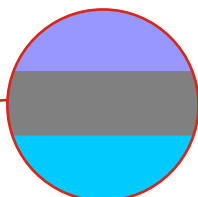
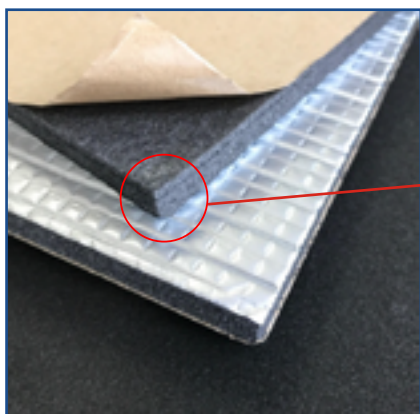
Cách nhiệt là những lớp vật liệu làm giảm sự thất thoát nhiệt giữa 2 môi trường có chênh lệch về nhiệt độ. Sử dụng vật liệu cách nhiệt với nhiều mục đích như: tiết kiệm nhiên liệu, thực hiện khả năng của quá trình kỹ thuật hoặc đảm bảo an toàn lao động. Bất kỳ vật liệu nào có hệ số dẫn nhiệt bé đều có thể dùng làm chất cách nhiệt. Thông thường, những vật liệu trong phạm vi nhiệt độ $50 \div 100^{\circ}\text{C}$ có hệ số dẫn nhiệt bé hơn $0,25\text{W/mK}$ được gọi là vật liệu cách nhiệt. Rất ít vật liệu cách nhiệt dùng ngay ở trạng thái tự nhiên của nó mà đại đa số vật liệu cách nhiệt là những sản phẩm được gia công đặc biệt từ vật liệu có gốc tự nhiên như bông xỉ, bông thủy tinh, cactông amiăng, giấy amiăng, gạch xốp, hay những vật liệu có gốc PE...

DOVLON (KVHN8) có cấu trúc ô kín với vật liệu gốc từ Polyolefin là một giải pháp tối ưu cho việc ngăn chặn quá trình thất thoát nhiệt, loại bỏ hiện tượng đọng sương giữa hai môi trường khác biệt về nhiệt độ đồng thời giảm thiểu về năng lượng trong quá trình sử dụng.

DOVLON là vật liệu cách nhiệt có gốc từ Polyolefin với hệ số cách nhiệt lý tưởng 0.027 W/mk ở nhiệt độ 0°C được sản xuất theo tiêu chuẩn ASTM C1427

DONG IN thấu hiểu rằng hơn cả lời cam kết là hành động đảm bảo thực hiện cam kết đó chính là sự nỗ lực luôn luôn đổi mới về công nghệ để đưa ra những sản phẩm tốt nhất với công nghệ tiên tiến nhất.

BẢO ÔN DẠNG TẤM



- Lớp nhôm
- Cấu trúc tế bào ô kín từ nguyên liệu gốc Polyolephin
- Lớp keo Acrylic

Kích thước: 8mm, 10mm, 12mm, 15mm
20mm, 25mm, 50mm

(Kích thước khác có thể đặt theo yêu cầu)

CÔNG NGHỆ

DOVLON (KVHN8) bảo ôn dạng tấm với công nghệ cấu trúc ô kín của vật liệu Polyolefin một sản phẩm của nhà máy **DONGIN Korea**, với hệ số dẫn nhiệt 0.027 W/mk (0°C) DOVLON đảm bảo an toàn về tính dẫn nhiệt cũng như độ thấm thấu hơi nước.

ĐỘ THẨM THẤU HƠI NƯỚC

Độ thấm hơi nước (độ dày 15mm): 0.000197 $\mu\text{g} / \text{N.s}$

Hấp thu theo thể tích (JIS K6767): <0.1%

Khả năng chống thấm: $\mu > 60.000$

Với các tính năng vượt trội và các thông số lý tưởng **Dovlon** đảm bảo rằng gần như không xảy ra hiện tượng đọng sương và đó cũng là sự đảm bảo cho khả năng tiết kiệm nhiên liệu tính bền vững của vật liệu trong suốt quá trình sử dụng

TIÊU CHUẨN LỬA VÀ KHÓI

Dovlon cũng đã trải qua những kiểm tra khắt khe nhất từ những đơn vị nổi tiếng trên thế giới về khả năng chống cháy và khói như:

- + Tiêu chuẩn Anh BS 476 (Phần 6 và 7)
- + Tiêu chuẩn UL94 - HF1
- + Quatest1 Chống cháy (kiểm tra với sợi đốt ở 350°C)
- + AS1530 Part 3

Chống bắt lửa:	CLASS 0
Chống cháy lan:	CLASS 0
Tỏa nhiệt:	CLASS 0
Phát triển khói:	CLASS 0 - 1

TIẾT KIỆM NĂNG LƯỢNG & CHẮC CHẮN TRONG XÂY DỰNG

Bảo ôn **Dovlon** dạng tấm được phủ trên bề mặt lớp nhôm nguyên chất có độ dày 7 micron sử dụng công nghệ gia nhiệt nhằm gia tăng khả năng chịu lực tác động từ phía ngoài cũng như tăng khả năng bức xạ nhiệt cho sản phẩm,

Bảo ôn **Dovlon** dạng tấm còn được phủ thêm một lớp keo Acrylic từ nhà máy với khả năng bám dính đặc biệt đảm bảo cho tính chất bền vững và cố định.

Bảo ôn **Dovlon** dạng tấm là sản phẩm được tổng hợp bởi các vật liệu cao cấp nhất, thân thiện với môi trường và đảm bảo được tính an toàn cho con người từ khi thi công và trong suốt quá trình sử dụng.

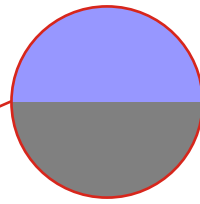
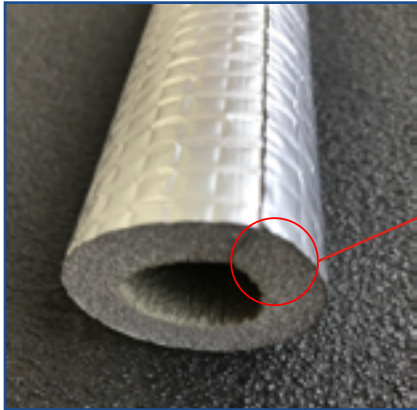
Bảo ôn **Dovlon** dạng tấm cũng đạt được những tiêu chuẩn khắt khe nhất từ những hiệp hội kiểm định như VOC (Green Star) hay những đơn vị khác nữa.

- ✓ Không CFCs hoặc HCFCs
- ✓ GWP thấp
- ✓ Green Star phát xạ VOC thấp
- ✓ Chống mọc nấm mốc
- ✓ Không gây dị ứng
- ✓ Độ dẫn nhiệt tương đối liên tục trong 15 - 20 năm
- ✓ Chống ảnh hưởng của bức xạ Ozone và UV
- ✓ Sản phẩm cách nhiệt cao cấp
- ✓ Tuân thủ theo RoHS và REACH

Mã sản phẩm:

Bảo ôn dạng tấm	ĐẶC TÍNH	Mã sản phẩm
Có một mặt keo và một mặt nhôm	Chống cháy lan	SEI-ATNF07
Có một mặt keo	Chống cháy lan	SEI-TNF07
Không có keo và nhôm	Chống cháy lan	SEI-NF07
Có một mặt nhôm	Chống cháy lan	SEI-ANF07
Có một mặt keo và một mặt nhôm	Không chống cháy lan	SEI-ATF04
Có một mặt keo	Không chống cháy lan	SEI-TF04
Không có keo và nhôm	Không chống cháy lan	SEI-F04
Có một mặt nhôm	Không chống cháy lan	SEI-AF04

BẢO ÔN ỐNG



- Lớp nhôm
- Cấu trúc tế bào ô kín từ nguyên liệu gốc Polyolephin

Kích thước: T: 5 - 50 mm. ID: Max 500 mm

(Nhận đặt hàng theo yêu cầu với kích thước khác)

MIÊU TẢ

Bảo ôn Ống **Dovlon** (KVHN8) là sản phẩm bảo ôn sử dụng để cách nhiệt cho hệ thống đường ống nước lạnh hay đường ống gas trong hệ thống điều hòa không khí, Bảo ôn **Dovlon** ống được sản xuất từ vật liệu Polyolefin tạo thành các ô kín liên kết với nhau, ngoài ra nó còn được bao phủ bởi lớp nhôm nguyên chất gia nhiệt tại nhà máy để đảm bảo cho sự bền vững về cơ học cũng như đảm bảo tính an toàn hay thẩm mỹ.

Bảo ôn Ống **Dovlon** có hệ số dẫn nhiệt thấp hơn các loại bảo ôn khác, với hệ số dẫn nhiệt gần như bằng 0, ống **Dovlon** giúp tiết kiệm năng lượng, quá trình thi công lắp đặt nhanh chóng, và rất thân thiện với môi trường.

TÍNH NĂNG, ĐẶC TÍNH

Bảo ôn Ống **Dovlon** an toàn gần như tuyệt đối trong quá trình vận hành với hệ số dẫn nhiệt $k=0.027 \text{ W/mK}$ (tại 0°C). Có độ thấm thấu hơi nước nhỏ gần như có thể bỏ qua: $2.3 \times 10^{-15} \text{ kg/Pa.s.m}$, Vật liệu đảm bảo không xảy ra hiện tượng đọng sương hay tạo màng hơi nước trên bề mặt,

KIỂM TRA VÀ CHỨNG NHẬN

Tất cả các tiêu chuẩn như: độ dẫn nhiệt, độ thấm thấu hơi, khả năng chống cháy, mật độ khối và độc tính được kiểm tra và chứng nhận bởi các phòng thí nghiệm riêng biệt.

TIÊU CHUẨN CHỐNG CHÁY VÀ KHÓI

Sản phẩm đã được kiểm tra và đạt chứng chỉ theo tiêu chuẩn quốc tế về chống cháy và khói như British, ASTM, ISO và tiêu chuẩn UL.

ĐẸ DÀNG SỬ DỤNG

Bảo ôn **Dovlon** dạng ống được sản xuất với khe mở theo chiều dọc của ống thuận tiện cho việc lắp đặt.

Bảo ôn **Dovlon** dạng ống rất dễ dàng thi công ở các chi tiết như T hay cút hay các chi tiết khác trên đường ống góp phần làm giảm tối đa thời gian cho thi công.

AN TOÀN, SỨC KHỎE VÀ MÔI TRƯỜNG

Sản phẩm hoàn toàn thân thiện với môi trường và không hề phát ra sơ hay bụi trong suốt quá trình thi công, sử dụng. Không gây kích ứng, không mùi, và không phát triển vi khuẩn.

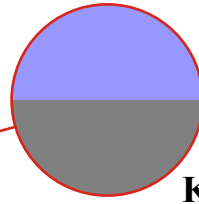
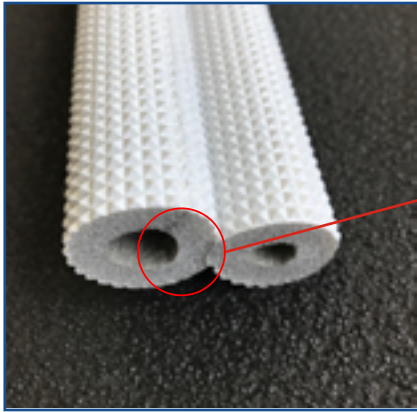
Hoàn thành tiêu chuẩn Green Star (VOC), tiềm năng tăng nhiệt độ toàn cầu bằng 0 (GWP), sản phẩm được làm tránh bị tia Ozone làm hư hại như CFCs hoặc HCFCs. Hệ thống quản lý môi trường của nhà máy được chứng nhận theo tiêu chuẩn ISO 14001.

Mã sản phẩm:

Bảo ôn dạng ống	ĐẶC TÍNH	Mã sản phẩm
Có nhôm	Chống cháy lan	TEI-ANF83
Không có nhôm	Chống cháy lan	TEI-NF83
Có nhôm	Không chống cháy lan	TEI-AF83
Không có nhôm	Không chống cháy lan	TEI-F83



BẢO ÔN ỐNG ĐỒNG ĐƠN & KÉP



- Lớp film PE chống cháy
- Cấu trúc tế bào ô kín từ nguyên liệu gốc Polyolephin

Kích thước: T: 5 - 50 mm. ID: Max 500 mm

(Nhận đặt hàng theo yêu cầu với kích thước khác)

Sản phẩm là một sự kết hợp hoàn hảo của bảo ôn dạng ống và lớp vỏ nhựa chống cháy bên ngoài của sản phẩm có thể chịu được nhiệt độ lên đến 120°C và sử dụng phù hợp cho bất kỳ loại nhà ở hay khu

thương mại nào.

Ống đồng và đường ống khi được bọc lớp bảo ôn của **Dovlon** (KVHN8) có thể tiết kiệm rất nhiều thời gian cho việc lắp đặt và nguồn năng lượng cho người sử dụng. Bên cạnh đó, ống được làm theo dạng cuộn từ 20 – 30 mét, và nó cũng có thể làm giảm nguy cơ bị rò rỉ khí gas trên các phần khớp nối. Phần ống cứng là khoảng 4m ống sẽ rất thuận tiện cho việc xử lý và bảo vệ ngay cả khi lắp đặt trong khoảng không gian nhỏ hẹp.

AN TOÀN

TIÊU CHUẨN AN TOÀN

Bảo ôn ống đồng **Dovlon** phù hợp với mọi điều kiện an toàn theo tiêu chuẩn mới nhất hiện nay cho vật liệu bảo ôn của ống đồng, có khả năng chống cháy tương đương theo tiêu chuẩn châu âu (EN13501-1)

CHẤT LƯỢNG

VẬT LIỆU CHẤT LƯỢNG CAO

Khả năng chịu nhiệt tuyệt vời

Tất cả những sản phẩm của chúng tôi được chế tạo bằng công nghệ tiên tiến nhất hiện nay có khả năng chịu nhiệt lên đến 120°C.

Lớp màng bảo vệ bên ngoài

Sản phẩm có lớp phủ bên ngoài rất dễ dán và có khả năng ngăn chặn những tác động bên ngoài tránh hư hỏng trong quá trình lắp đặt. Ngoài ra, xốp XPE có khả năng chịu áp lực tốt và không dễ bị rách, đặc biệt là các điểm dán trên cao.

CHỨC NĂNG

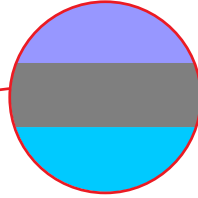
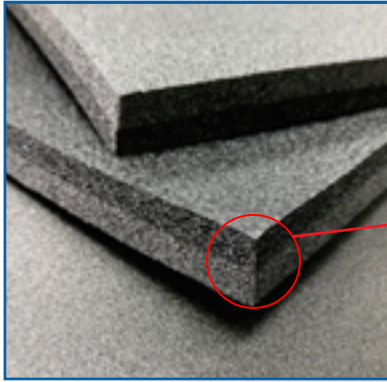
NÂNG CAO HIỆU QUẢ CÔNG VIỆC

Đẩy nhanh tiến độ lắp đặt

Sản phẩm là mềm dẻo dễ uốn cong và dễ cắt, bảo ôn kép cho ống đồng dễ dàng tách bằng tay mà không cần công cụ cắt nào.

Mã sản phẩm:

Bảo ôn dạng ống	ĐẶC TÍNH	Mã sản phẩm
Có lớp film PE	Chống cháy	PEI-FNF83
Không có lớp film PE	Chống cháy	PEI-NF83
Có lớp film PE	Không chống cháy	PEI-FF83
Không có lớp film PE	Không chống cháy	PEI-F83



- Cấu trúc tế bào ô hở từ nguyên liệu gốc Polyolephin
- Cấu trúc tế bào ô kín từ nguyên liệu gốc Polyolephin
- Lớp keo Acrylic

Kích thước: 10mm, 12mm, 15mm, 20mm, 25mm, 50mm

(Kích thước khác có thể đặt theo yêu cầu)

Tiếng ồn là một trong những thông số tiện nghi của không gian điều hoà. Tiếng ồn ảnh hưởng đến sức khoẻ của con người gây ra mệt mỏi căng thẳng thần kinh, ảnh hưởng đến mức độ tập trung vào công việc và trong một số trường hợp có thể ảnh hưởng đến chất lượng của một số sản phẩm đặc biệt. Tiếng ồn trong không gian điều hoà được tạo ra do nhiều nguồn khác nhau. tiêu âm **DOVLON (KVHN8)** của nhà sản xuất **Dongin Korea** là một trong những sự lựa chọn tốt nhất trên thị trường hiện nay để triệt tiêu gần như triệt để những tiếng ồn đó.

CẤU TRÚC

Được sản xuất theo công nghệ ô hở hóa học từ xốp polyolefin cùng với keo Acrylic được cán sẵn.

Tỷ trọng:	34 kg/m ³
Hệ số dẫn nhiệt (ASTM C518):	0.037 W/m/°K (tại 23°C)
Chống nấm mốc (ASTM G21):	không tăng trưởng
Chống ồn (ISO 354):	0.31 (độ dày 10 mm)
	0.42 (độ dày 12 mm)
	0.45 (độ dày 25 mm)
	0.57 (độ dày 50 mm)
Nhiệt độ hoạt động:	-75°C ~+115°C (không dính)

TIÊU CHUẨN CHÁY VÀ KHÓI

AS 1530 Part 3

Chống bắt lửa:
Chống cháy lan
Tỏa nhiệt
Mật độ phát triển khói

Hoàn thiện (AS 4254)

Class 0

Class 0

Class 0

Class 0-1

UL 181 Part 11

DIN 54837

Kiểm tra cháy

Kiểm tra cháy

Đạt (AS 4254)

Đạt (DIN 5510;2)

Loại S4, SR2, ST2

ISO 5658 Part 2

ISO 5659 Part 2

Cháy lan

Tỷ trọng khói

Khói độc

Đạt (EN 45545:2 R1, HL3)

Đạt (EN 45545:2 R1, HL3)

Đạt (EN 45545:2 R1, HL3)

Đạt (DIN 5510;2)

FED < 1

ISO 5660 Part 1

ASTM E162

ASTM E662

ASTM E1354

BSS 7239 (Boeing)

BS 476 part 6&7

Tốc độ tỏa nhiệt

Chống bắt lửa trên bề mặt

Tỷ trọng khói

Tốc độ tỏa nhiệt

Khói độc

Đạt (EN 45545:2 R1, HL3)

Đạt (PRIIA/NFPA 130)

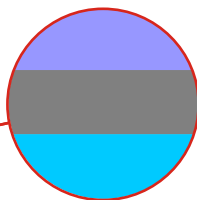
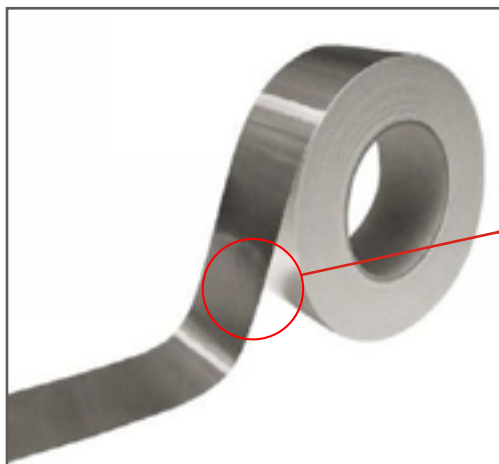
Đạt (PRIIA/NFPA 130)

Đạt (PRIIA)

Đạt (PRIIA)

Class 0





- Lớp PE film
- Lớp nhôm - 9 Micron
- Lớp keo Acrylic

THÔNG SỐ KỸ THUẬT

Đặc điểm kiểm tra	Đơn vị	Giá trị
Độ dày lớp nhôm	Micron	9
Độ dày lớp keo	mm	0.35 - 0.37
Sức bền kéo	Kf/cm	0.65
Độ bám dính	Kg/cm	1.55
Tải trọng	Min/1kg	180

Sample

KÍCH THƯỚC

50 mm W x 25M L
50 mm W x 50M L
75 mm W x 25M L
75 mm W x 50M L



Băng keo nhôm có độ dày 9 – Micron và được tráng một lớp keo acrylic nhạy cảm với áp lực dựa trên chất kết dính để có thể nhanh chóng lắp đặt và kết dính tại các mối nối của vật liệu cách nhiệt.

GIOĂNG ỐNG GIÓ



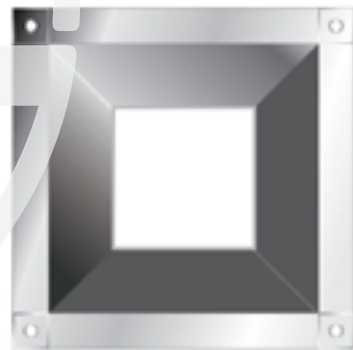
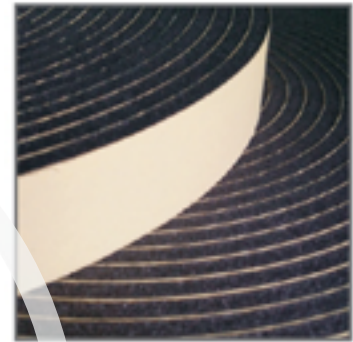
Gioăng ống gió **Tight duct seal** một sản phẩm của **DOVLON** với gốc vật liệu Polyolefin cấu tạo dưới dạng ô kín bền vững.

Sản phẩm có đầy đủ các tính năng vượt trội về kỹ thuật cùng nguồn gốc của sản phẩm được nhập khẩu 100% từ nhà sản xuất vật liệu cách nhiệt **DONG IN** đảm bảo tính bền vững cũng như hiệu quả mà sản phẩm đem lại.

Sản phẩm đạt được tiêu chuẩn chống cháy như UL-94 HF1, BS476 Part 6&7 Class 0. Rất dễ dàng thi công với lớp keo dính acrylic được cán từ nhà máy.

THÔNG SỐ KỸ THUẬT

Tỷ trọng (lớp xếp - KVHN8)	-	25 kg/m ³
Sức căng	MD	1.50 min. (kgf/cm ²)
	TD	1.00 min
Sự kéo dài	MD	80 min (%)
	TD	60 min
Lực xé rách	MD	1.2 min
	TD	0.7 min
Độ đàn hồi	-	0.22 min
Độ biến dạng	-	10.00 max
Độ hấp thụ nước	-	1.00 max
Kích thước thay đổi ở nhiệt độ (70°C x 22 h)	MD	+/- 3.00 %
	TD	+/- 3.00
Cháy lan	-	Chống cháy lan
Hệ số dẫn nhiệt (nhiệt độ trung bình ở 23°C)	-	0,032 W/mK
Nhiệt độ hoạt động	-	-75°C - +250°C



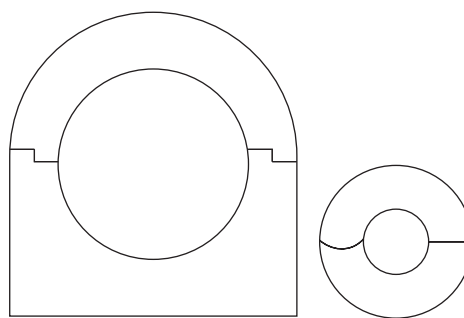
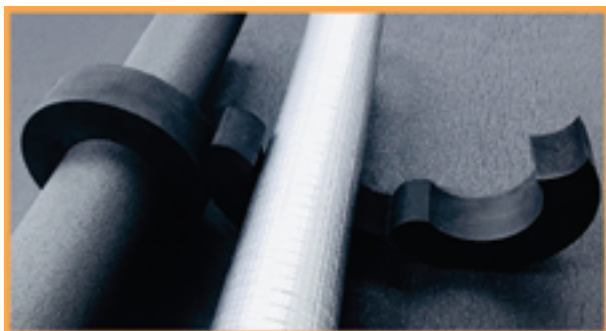
Kích thước

Độ dày: 5mm
 Độ rộng: 15mm, 20mm, 25mm, 30mm
 35mm, 40mm, 45mm, 50mm
 Độ dài: 10m

Nhận đặt hàng theo yêu cầu với kích thước khác





Mã sản phẩm:

GIOĂNG ỐNG GIÓ	ĐẶC TÍNH	MÃ
Có mặt keo Acrylic	Chống cháy lan	GEI-NF05
Có mặt keo Acrylic	Không chống cháy lan	GEI-F05



THÔNG SỐ KỸ THUẬT

Tỷ trọng:	250 - 300 kg/m ³
Cường độ nén:	3.8kg/cm ²
Nhiệt độ hoạt động:	-40° C - 120°C
Hấp thụ nước:	<3%
Hệ số dẫn nhiệt:	0.034 W/mK

-  Vật liệu gốc từ Polyolefine mật độ cao
-  Kháng hơi ẩm và hơi nước
-  Nhanh, dễ và an toàn khi thi công
-  Bảo hành lâu dài cho độ bền và hệ số dẫn nhiệt thấp

Kích cỡ

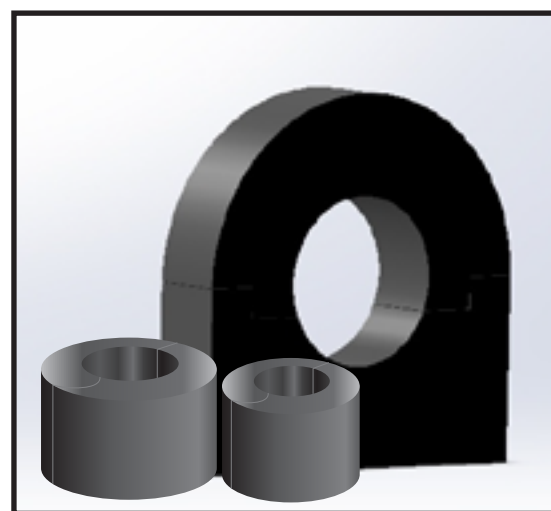
Bản rộng:	40mm, 50mm, 75mm
Độ dày:	15mm, 20mm, 25mm, 30mm 35mm, 40mm, 45mm, 50mm
Đường kính ống:	6.4mm - 1000mm

Nhận đặt hàng theo yêu cầu với kích thước khác

Ứng dụng

Hỗ trợ cho hệ thống đường ống làm mát cho các hệ thống điều hòa VRV, VRF, Hệ thống đường ống nước Chiller.

Hỗ trợ cho hệ thống đường ống nóng: Nước nóng, lò hơi, dàn năng lượng mặt trời.



CÁCH NHIỆT MÁI



Với những ngôi nhà lợp mái tôn sẽ hấp thụ nhiệt lượng cao hơn, do tôn là vật liệu hấp thụ lượng nhiệt rất lớn từ mặt trời, nên khi nắng nóng không khí trong nhà nóng bức ảnh hưởng đến hiệu quả làm việc cũng như sức khỏe của con người.

Tuy nhiên mái tôn có chi phí rẻ hơn mái ngói, trọng lượng nhẹ với nhiều dạng phong phú đa dạng về kiểu dáng nên được các dự án nhà xưởng, hay nhà dân ưa chuộng sử dụng.

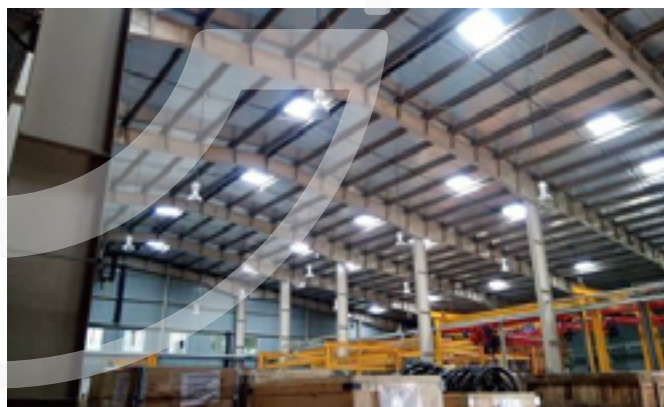
Vì vậy cần có những phương án xử lý làm mát, hạ nhiệt cho nhà thật nhanh. Có nhiều phương pháp xử lý chống nóng cho nhà lợp bằng mái tôn: Có thể dùng vòi phun xoay bắn tia nước lên bề mặt mái, dùng trần nhựa lắp bên dưới lớp tôn... tuy nhiên ở đây chúng tôi đưa ra một sản phẩm với rất nhiều tính năng ưu việt, một sự lựa chọn hoàn hảo cho khả năng cách nhiệt, cách âm, cách ẩm, kháng khuẩn, thẩm mỹ và thuận tiện khi thi công.

DOVLON (KVHN8) cách nhiệt mái có cấu trúc ô kín từ nguyên liệu gốc Polyolefin, với khả năng cách nhiệt hoàn hảo $A=0.0267W/mk$. Khả năng chống nấm mốc được kiểm nghiệm với các tiêu chuẩn cao nhất: ASTM G21 (Không tăng trưởng) Chống Ozone (Xuất sắc), Chống tia UV (Xuất sắc), Khả năng chống cháy đạt mức độ cao nhất:

BS476 Parts 6&7- Class 0, Quatest 1- không cháy (sợi đốt 350°C).... Ngoài ra sản phẩm được phủ trên cả hai bề mặt lớp nhôm nguyên chất 7micron

DOVLON cách nhiệt mái

- Tiết kiệm năng lượng
- Giảm thiểu độ ồn khi trời mưa
- Khả năng chống cháy lan hoàn hảo,
- Khả năng cách nhiệt hoàn hảo giảm khả năng hấp thụ nhiệt của mái
- Tạo sự thoải mái cho mọi hoạt động bên trong không gian được cách nhiệt.
- Đơn giản thuận tiện khi thi công,
- Mang lại tính thẩm mỹ cao



Perfect protect of your wood floor

Xốp lót sàn là vật liệu không thể thiếu trong quá trình thi công sàn gỗ công nghiệp, tuy nhiên việc lựa chọn loại xốp lót nào lại là vấn đề chúng ta cần tính toán sao cho hợp lý. Để thi công được sàn gỗ thì việc trước tiên là chúng ta cần tạo một mặt sàn bằng phẳng, đó có thể là nền xi măng, nền gạch men hay trên bục gỗ phẳng.

Sau đó trải lớp lót sàn xuống phía dưới, lớp xốp lót này vừa có tác dụng, tạo một mặt phẳng tiêu chuẩn thuận lợi cho việc thi công, và còn có khả năng cách âm, kháng khuẩn, và vừa tạo độ êm cho ván sàn sau khi lắp đặt.





DOVLON (KVHN8) lót sàn là sản phẩm lót sàn cao cấp có cấu trúc ô kín từ nguyên liệu gốc Polyolefin của tập đoàn **Dongin Korea**, độ bền cơ học cao, độ dày đồng đều trên toàn bộ sản phẩm...

DOVLON lót sàn với cấu trúc ô kín làm tăng khả năng chống ồn do va chạm cơ học từ sàn tầng trên ảnh hưởng xuống tầng dưới, chống phản âm do di chuyển trên bề mặt sàn,







DOVLON lót sàn Khả năng chống nấm mốc được kiểm nghiệm với tiêu chuẩn cao nhất: ASTM G21 (Không tăng trưởng), Sự hấp thụ nước $<0,1\%$ (JISK6767)... **DOVLON** lót sàn gia tăng độ bền cho sàn gỗ, bảo vệ sức khỏe người sử dụng...



Tính chất vật lý

	Nguyên liệu:	Cấu trúc tế bào ô kín từ xốp Polyolephin		Hệ số dẫn nhiệt: (ASTM C518)	0.027 W/mK - 0°C 0.033 W/mK - 23°C 0.037 W/mK - 36°C
	Tỷ trọng:	25 kg/m ³ (xốp KVHN8)		Độ thấm hơi nước: (ASTM E96)	2.3 x 10-15 kg/Pa.s.m
	Độ thấm hơi nước:	0.000197 µg/N.s (Độ dày 15 mm)		Kháng nấm: (ASTM G2)	Không tăng trưởng
	Khả năng chống thấm:	µ > 60,000		Green Star Rating: (ASTM D5116)	Phát xạ VOC thấp
	Kháng Ozone:	Xuất sắc		Yêu cầu đặc tính vật lý: (ASTM C1427)	Đạt (Loại II - Tầm)
	Kháng UV:	Xuất sắc			
	Nhiệt độ hoạt động:	- 75°C - + 115°C (Không dính)			
	Khả năng hấp thụ nước (JSK6767):	< 0.1% (0.00039 g/cm ²)		Hệ số giảm tiếng ồn: (AS 1045)	0.31 (độ dày 10 mm) 0.42 (độ dày 12 mm)

Tác động của lửa và khói

PHƯƠNG PHÁP KIỂM TRA		ĐẶC TÍNH VẬT LÝ	KẾT QUẢ ĐÁNH GIÁ
	AS 1530 Part 3	Chống bắt lửa: Chống cháy lan: Tỏa nhiệt: Phát triển khói:	Class 0 Class 0 Class 0 Class 0 - 1
	AS 3837	Nhóm BCA số: Chỉ số khói:	1 ≤ 250
	ASTM E84	(NFPA 90A & B) Phát triển khói:	< 50
	ASTM C411	Đạt (NFPA 90A & B)	
	BS 476 Part 6 & 7		Class 0
	BS 6853 Annex B	Khói độc	Đạt (R < 1.0)
	ISO 5659 Part 2	Mật độ khói	Đáp ứng tối đa về nồng độ cho phép của các loại khí đốt như: CO, HCL, HBr, HF, HCN, NOx, SO2
	ISO 5659 Part 2	Phản ứng với lửa	Phù hợp (Euroclass E)
	IMO MSC 61 (67) Part 2	Khói độc	Đạt (Hoàn thiện)
	UL 94	Đốt theo chiều ngang	Đạt (HF - 1) (E97512)
	Quatest 1	Sợi đốt ở 350°C	Không cháy

Giấy chứng nhận của sản phẩm được thực hiện riêng biệt







DONGIN Co., Ltd.

46, Gimhae-daero 1031beon-gil, Hallim-myeon, Gimhae-si,
Gyeongsangnam-do, Korea

In recognition of the organization's Quality Management System which complies with

ISO/TS 16949:2009

The scope of activities covered by this certificate is defined below

Manufacture of Foam Tubes for Harnesses (Excludes Product Design under Clause 7.3)

Date of Issue of Certification Cycle:

20 December 2016

Expiry Date:

IATF No:

14 September 2018

0754980

Q

On behalf of the Schemas Manager



If there is any doubt as to the authenticity of this or those images, do not hesitate to contact the Head Office of The Group or InfoQuest certification team. This is a sample of a sample document or sample document in. Each image comes from documents, but not in. Companies responsible for errors.

Page 11 of 11

제14893호

소재 · 부품전문기업확인서

기업명 : (주)동인 (615-81-45453)

대표자 : 김동기

소재지 : 경상남도 김해시 한림면 김해대로1031번길 46

유효기간 : 2016.07.12 ~ 2019.07.11

Ministry of Trade,
Industry and Energy

위 기업은 「소재 · 부품전문기업 등의 육성에 관한 특별조치법」
제5조의2제2항 및 같은 법 시행규칙 제16조제2항에 따라 소재 · 부품
전문기업임을 확인합니다.

2016년 07월 12일

산업통상자원부장





Northeast Asia Trade Tower

Height: Observatory

276.7 m / 908 ft

Height: Helipad

300 m / 984 ft

Floors Above Ground

68

Floors Below Ground

3

of Elevators

22

Tower GFA

140,000 m² / 1,506,947 ft²

of Apartments

200

Height: Observatory

276.7 m / 908 ft

Height: Helipad

300 m / 984 ft

Floors Above Ground

68

Floors Below Ground

3

of Elevators

22

Tower GFA

140,000 m² / 1,506,947 ft²

of Apartments

200



Mary's Hospital



The IFC

The IFC comprises the following buildings:

- Three office towers ranging from 29 to 55 stories.
- 434-room Conrad Seoul hotel.
- Three-level IFC Mall.
- The entire complex is conveniently connected by a pedestrian zone to Yeouido subway station.
- Designed by the renowned architectural firm Arquitectonica,
- IFC was completed in August 2012.



106 Sogong-ro, Jung-gu, Seoul, 04533

The 1,819ft skyscraper is the fifth tallest building in the world The tower houses office space, luxury residence and hotel The building's final 123rd floor was topped out on December 22, 2015



Korea Plant: DONG IN CO.,LTD
 Add: 46, Kim Hae Daero 1031, Ranrym-myun,
 Kim hae city, Kung nam Korea
 Tel: 82 - 55 346 6688 Fax: 82 - 55 346 5010
 Email: donainco@hotmail.com
 web: www.donainco.kr



Date: 16th Jan 2017 (Valid to 16th Jan 2020)

MANUFACTURE'S AUTHORIZATION LETTER

According to the valid agent agreement between **DONG IN CO.,LTD** of Korea and **EMT Company Limited** (hereafter called the authorized dealer) a company established and operating under the law of Vietnam.

We hereby confirm that:

EMT Co., Ltd

PIC: Mr. Dao Trong Duong - Director

Add: 18/307 Pham Van Dong, Bac Tu Liem Dist. Hanoi, Vietnam

Tel: 84-4-66806556 Fax: 84-4-66806556

Email: duongdao@e-motion.vn

As our Authorized Dealer to promote, negotiate, tender, sell, exhibit and responsible for all the sales and services on behalf of **DONG IN CO.,LTD** in the whole territory of Vietnam for sale of our products **DOVLON®** Insulation.

Also, we ensure to supply all our products and do all warranty procedures for the contracts to be signed between our **EMT Co., Ltd** and its customers under our current warranty policy.

For and on behalf of DONG IN CO.,LTD

Name: Mr.Dong-Ki, Kim





Say no with sweating



PROCESSES

- Tube Foaming
- Lami + Tube foaming
- Lami Type1
- Lami Type2



DONG IN CO., LTD.

#46, KIMHAEDAERO 1031, HANRYM-MYUN,
KIMHAE-CITY, KYUNGNAM, KOREA
Phone: (+82) 55 346 6688 Fax: (+82) 55 346 5010

Nhà phân phối độc quyền tại Việt Nam:

EMT COMPANY LIMITED

Invoice address: 18/307 - PhamVanDong Street - BacTuLiem Dist - Hanoi - Vietnam

Factory: 5/8 - 427 AnDuongVuong Street - BacTuLiem Dist - Hanoi - Vietnam

Head Office: R01-13F HoaBinh Tower - 106 HoangQuocViet Street - CauGiay Dist - Hanoi - VietNam

Tel: + 84 246 656 7997 Website: <http://e-motion.vn/>

Hotline: 090 425 3979 - Email: EMT@e-motion.vn duongdao@e-motion.com.vn

;

