

## THƯ GIỚI THIỆU

### Kính gửi: QUÝ CÔNG TY

Công ty TNHH Kỹ thuật & Thương mại Ban Mai xin chân thành cảm ơn quý Cơ quan đã quan tâm đến sản phẩm của chúng tôi .

Công ty TNHH Kỹ thuật & Thương mại Ban Mai là đại lý của Hãng máy phát điện **FG Wilson (Vương Quốc Anh)**, Hãng máy nén khí **Kaeser (CHLB Đức)** và hãng tự động hóa tòa nhà **AZBIL – Yamatake ( Nhật Bản )** tại Việt nam. **Tiêu chí của Công ty Ban Mai : Không chỉ cung cấp máy, Ban Mai còn cung cấp giải pháp tổng thể .**

### **A./ Máy phát điện FG Wilson**



FG Wilson là nhà sản xuất tổ máy phát điện lớn nhất châu Âu chuyên dùng động cơ PERKINS . Hiện tại hàng năm hãng sản xuất trên 35.000 máy phát điện và sản phẩm được tiêu thụ trên 172 Quốc gia trên thế giới .

Tại Việt nam chúng tôi đã cung cấp cho rất nhiều Khách hàng (danh sách khách hàng kèm theo ) và minh chứng cụ thể cho chất lượng của máy phát điện FG Wilson đó là các tổ máy phát điện đang dùng cấp điện cho các đoàn tàu của TCT Đường Sắt Việt nam, máy sử dụng 24/24 từ năm 1998 ,đến nay vẫn hoạt động tốt .

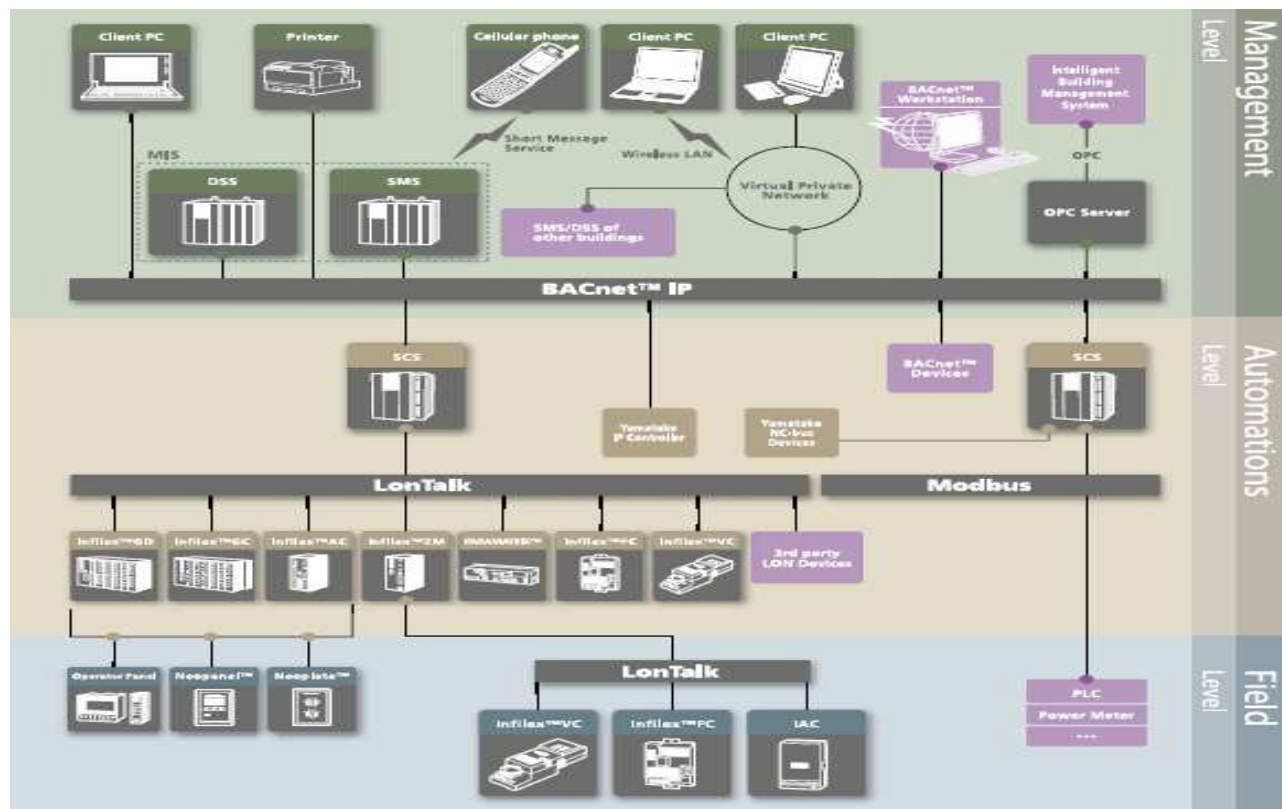
- Máy phát điện FG Wilson đạt tiêu chuẩn ISO 9001 và các tiêu chuẩn khác của Châu Âu và Mỹ : Cụ thể là các tiêu chuẩn BS4999 , BS5000 , BS5514 ,IEC34 , VDE0530 , NEMA MG - 1..22 ...

- Máy phát điện FG Wilson có đủ các giải công suất từ 20KVA - 2.000 KVA . Tủ ATS, tủ hoà đồng bộ tương ứng với các giải công suất của máy phát. Máy sử dụng động cơ PERKINS, đầu phát FG Wilson sản xuất và lắp ráp đồng bộ tại Anh Quốc

Với đội ngũ cán bộ kỹ sư dày dặn kinh nghiệm (đã qua đào tạo và chuyển giao công nghệ hàng năm tại chính hãng ) , cũng như với sự trợ giúp đặc lực của các nhà sản xuất máy nén khí Kaeser, máy phát điện FG Wilson, hệ thống tự động hóa tòa nhà - BMS. Ban Mai không chỉ cung cấp máy và thiết bị ,Ban Mai cung cấp “*giải pháp đồng bộ tổng thể*” đáp ứng mọi nhu cầu về điện, khí nén và hệ thống BMS của quý Công ty .

Với đội ngũ kỹ thuật và hệ thống kho phụ tùng sẵn có, chúng tôi đảm bảo sản phẩm máy nén khí trục vít Kaeser, máy phát điện FG Wilson, hệ thống BMS sẽ có một chế độ hậu mãi sau bán hàng hoàn hảo, và chúng tôi luôn tự hào về điều này. Hàng năm chúng tôi sẽ có các cuộc kiểm tra máy và thiết bị miễn phí và tư vấn cho khách hàng về hoạt động của máy và thiết bị cũng như cách khắc phục các sự cố thông thường.

### ***B/Tự động hóa và an ninh tòa nhà***



Công ty TNHH Kỹ thuật & Thương mại Ban Mai ( Banmai Co., Ltd ) cung cấp giải pháp tổng thể về tự động hóa và an ninh trong tòa nhà.

Các hệ thống tự động hóa và an ninh trong tòa nhà, chúng tôi có thể cung cấp giải pháp tổng thể: Tư vấn, lên giải pháp thiết kế, cung cấp, lắp đặt, lập trình, đào tạo chuyển giao công nghệ, bảo hành, bảo trì và vận hành hệ thống:

- Hệ thống quản lý tòa nhà BMS ( Nhà cung cấp AZBIL □ Yamatake ) : [www.vn.azbil.com](http://www.vn.azbil.com)
- Hệ thống quản lý và điều khiển chiếu sáng ( Nhà cung cấp ABB, Berker ) : [www.abb.com](http://www.abb.com)    [www.berker.com](http://www.berker.com)
- Hệ thống an ninh trong tòa nhà CCTV-ACS ( Nhà cung cấp Honeywell Security ) : [www.security.honeywell.com](http://www.security.honeywell.com)
- Hệ thống âm thanh công cộng PA ( Nhà cung cấp TOA ) : [www.toaelectronics.com](http://www.toaelectronics.com)

### C./ Máy nén khí Kaeser



Hãng máy nén khí Kaeser là một trong các nhà sản xuất máy nén khí lớn và danh tiếng nhất thế giới hiện nay. Với sự đột phá về công nghệ vào thập kỷ 70 của thế kỷ trước đã đưa sản phẩm máy nén khí trục vít Kaeser và phụ kiện lên một tầm cao mới có tính chiến lược : **Đó là sự tiết kiệm điện năng tiêu thụ trong quá trình chạy máy (từ 10-15 % ) so với các nhà sản xuất máy nén khí danh tiếng khác .**

Máy nén khí trục vít Kaeser có đủ các giải công suất ,công nghệ tiên tiến có thể áp dụng cho mọi lĩnh vực (theo tiêu chuẩn **DIN ISO 8573 - CHLB Đức**, phù hợp với các tiêu chuẩn chung của thế giới như ISO 9001 , 14001 .... ) và phụ kiện kèm theo cho quý Công ty lựa chọn .

- Máy nén khí trục vít cố định với :
  - Lưu lượng khí nén từ : 0,233 - 79,2 m<sup>3</sup>/phút
  - Áp suất nén từ : 5,5 - 15 bar
  - Bảng điều khiển điện tử kỹ thuật số với màn hình hiển thị

*Các phụ kiện đi kèm theo máy như*

- + Máy sấy khô (Dryer ) : điểm đọng sương + 3°C
- + Máy làm lạnh sâu (Heated Desiccant Dryer) : điểm đọng sương đến - 70°C
- + Bình tích khí ( Air receiver ) : có đầy đủ các dung tích
- + Phin lọc bụi với độ tinh khiết từ : > 0,01 - 3µm
- + Phin lọc dầu với khả năng lọc từ : ≤ 0,003 - 5 mg/m<sup>3</sup>

*Ngoài ra chúng tôi còn cung cấp máy tăng áp suất nén (Booster) đạt đến 45 bar (45 Kg/cm<sup>2</sup> ) nhằm phục vụ cho các lĩnh vực yêu cầu áp suất nén cao*

Trong thời gian qua chúng tôi lấy làm vinh hạnh được cung cấp máy phát điện, máy nén khí và hệ thống tự động hóa và an ninh tòa nhà cho rất nhiều Công ty tại Việt nam và các Công ty nước ngoài tại Việt nam ( bản hồ sơ kinh nghiệm đính kèm )

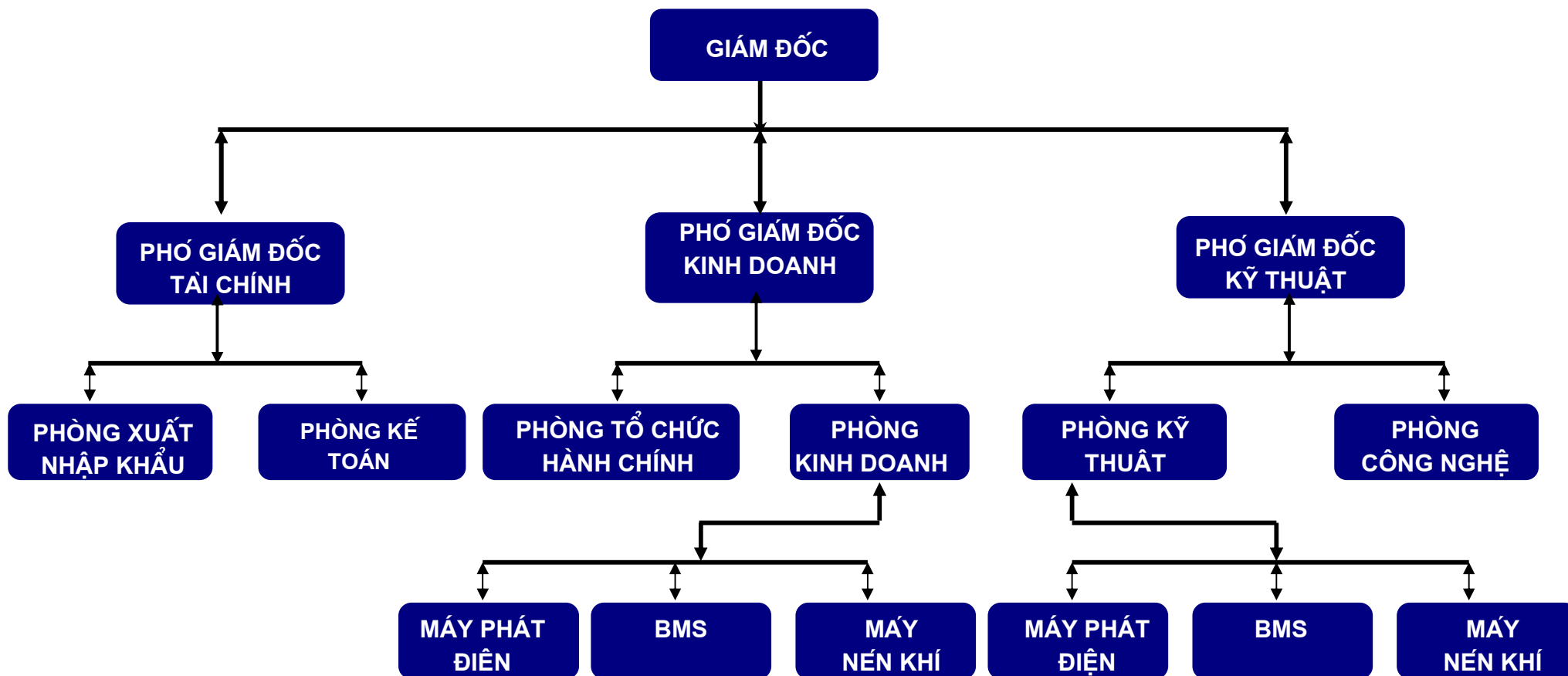
Với uy tín và chiều dày của nhà sản xuất, hy vọng sản phẩm máy phát điện FG Wilson, máy nén khí Kaeser và hệ thống tự động hóa và an ninh tòa nhà sẽ đáp ứng được mọi nhu cầu của quý Cơ quan .

*Xin trân trọng cảm ơn và rất mong sớm được phục vụ quý Công ty ./.*

**BỘ PHẬN BÁN HÀNG VÀ KỸ THUẬT CÔNG TY BAN MAI**

STT	Họ và Tên	Năm sinh	Trình độ học vấn	Chức vụ	Số năm công tác
1	Phan Tuấn	1960	Thạc Sĩ	Giám Đốc	14
2	Trần Anh Tuấn	1970	Đại Học	Trưởng phòng kinh doanh	12
3	Vũ Đình Hoàng	1973	Đại Học	Phòng Kinh doanh	8
4	Phạm Hữu Hùng	1977	Đại Học	Phòng Kinh Doanh	7
5	Chu Việt Hà	1978	Đại Học	Phòng Kinh doanh	6
6	Võ Mạnh Thế	1978	Đại Học	Phòng Kinh doanh	7
7	Nguyễn Ngọc Tri	1981	Đại Học	Phòng kinh doanh	3
8	Trần Trường Tiến	1983	Đại Học	Phòng kinh doanh	5
9	Đặng Thành Trung	1973	Đại Học	Trưởng phòng kỹ thuật	6
10	Vũ Tiến Triển	1975	Đại Học	Phòng KT	7
11	Đinh Hải Thành	1968	Đại Học	Phòng KT	8
12	Lê Văn Dũng	1977	Đại học	Phòng KT	4
13	Nguyễn Trọng Hoà	1980	Đại Học	Phòng KT	4
14	Đỗ Thành Vũ	1965	Cao đẳng	Phòng KT	4
15	Hà Hoàng Dương	1980	Đại học	Phòng KT	8
16	Ngô Cảnh Toàn	1980	Đại học	Phòng KT	8
17	Nguyễn Mạnh Hà	1984	Đại học	Phòng KT	4
18	Hà Tiến Hùng	1985	Cao đẳng	Phòng KT	5

**SƠ ĐỒ BỘ MÁY TỔ CHỨC**  
**CÔNG TY TNHH KỸ THUẬT & THƯƠNG MẠI BAN MAI**



## BẢN GIỚI THIỆU NĂNG LỰC VÀ KINH NGHIỆM

Công ty TNHH Kỹ thuật và Thương mại Ban Mai xin gửi tới Quý Cơ Quan lời chào trân trọng và hân hạnh được giới thiệu cùng Quý Cơ Quan như sau:

Công ty chúng tôi chuyên phân phối, cung cấp và kinh doanh các loại tổ máy phát điện công suất từ **20 KVA - 2.000 KVA**, là đại diện của hãng **FG Wilson - Anh Quốc** tại Việt Nam.

**FG WILSON:** Hãng sản xuất máy phát điện **lớn nhất** châu Âu và đứng hàng đầu thế giới trong lĩnh vực chế tạo, sản xuất và phân phối tổ máy phát điện diesel chuyên dùng động cơ **Perkins**.

Được thành lập năm **1966**, hàng năm hãng sản xuất trên **35.000** tổ máy phát điện và sản phẩm của hãng được tiêu thụ trên **172** Quốc gia trên thế giới.

Qua thực tế kiểm nghiệm tại thị trường Việt Nam hơn 15 năm qua, tổ máy phát điện **FG Wilson** đã chứng minh được là **loại tổ máy phát điện rất tốt, có độ tin cậy cao và rất bền trong sử dụng và tính ưu việt của mình.**

Là nhà phân phối cung cấp và kinh doanh tổ máy phát điện FG Wilson tại Việt Nam. Công ty Kỹ thuật và Thương mại Ban Mai luôn nhận được sự hỗ trợ đặc biệt từ chính hãng F.G Wilson Anh Quốc về các chính sách bán hàng, các dịch vụ tư vấn kỹ thuật, lắp đặt, bảo hành, bảo trì và cung cấp phụ tùng thay thế cho các sản phẩm bán ra của hãng tại thị trường Việt Nam, khẳng định vị trí của mình trên thị trường thế giới cũng như ở thị trường Việt Nam.

### **Tổ máy phát điện FG Wilson gồm: Động cơ diesel, Đầu phát điện xoay chiều**

**+ Động cơ diesel Perkins (Anh Quốc):** - là loại động cơ diesel 4 kỳ, số vòng quay 1500 vòng/phút, nhiên liệu được phun trực tiếp vào buồng đốt động cơ, không khí nạp vào buồng đốt theo kiểu tự nhiên (Natural) hoặc tăng áp (Turbo charged) và làm mát sau tăng áp (tùy theo dải công suất), động cơ diesel được trang bị bộ lọc không khí có bộ chỉ thị báo lọc bẩn, bộ điều tốc theo tiêu chuẩn ISO 8528 G2, bơm nhiên liệu, bơm nước ly tâm, bơm dầu bôi trơn, hệ thống nước làm mát động cơ tuần hoàn khép kín kết hợp bộ tản nhiệt và quạt gió đầu trực, tổ máy phát điện được khởi động bằng ắc quy điện áp 12 VDC hoặc 24 VDC có dung lượng lớn đảm bảo duy trì khởi động máy trong 3 lần liên tiếp,.

**+ Đầu phát điện FG Wilson (Anh Quốc):** - là loại đầu phát điện đồng bộ không chổi than, 4 cực từ, tự kích từ, từ trường quay, tự động điều chỉnh điện áp bằng bộ điện tử AVR cho phép hoạt động với nhiều loại tải khác nhau (từ 0 - 100% tải), điện áp danh nghĩa 220/380V, tần số 50 Hz, hệ số công suất  $\cos \varphi = 0,8$ , tự làm mát bằng quạt gió bên trong và tự bôi trơn ổ trục.

### **Các đặc trưng của tổ máy phát điện FG Wilson**

- ống giảm thanh loại công nghiệp, mức giảm âm của ống giảm thanh từ 10 -12 dBA.

- Động cơ diesel và đầu phát điện xoay chiều được lắp ghép qua mặt bích lắp ghép, khớp nối kiểu đĩa và được lắp trên một khung thép. Giữa khung thép và khung bộ máy có hệ giảm chấn có tác dụng dập tắt các dao động do máy hoạt động sinh ra, làm cho máy hoạt động êm dịu. Thùng nhiên liệu được chế tạo bên trong khung bộ thép, có dung tích đảm bảo cho máy hoạt động liên tục trong 8 giờ ở chế độ 100% tải. Thùng nhiên liệu được trang bị kèm theo bộ chỉ thị mức nhiên liệu trong thùng, hệ thống đường cấp và hồi nhiên liệu, hệ thống thông hơi..

- Tổ máy phát điện đã được nhiệt đới hoá, cho phép máy làm việc ổn định trong môi trường nhiệt độ xung quanh lên đến 50°C, môi trường khắc nghiệt hoặc yêu cầu chất lượng điện năng cao, ổn định và cung cấp điện năng ngay sau khi có sự cố lưới điện ( trong vòng 6 giây) như đối với các điều kiện hoạt động của ngành đường sắt Việt Nam, Viễn thông Việt Nam, Hàng Không Việt Nam, Truyền hình Việt Nam, Khu Trung tâm Viễn thông Quốc tế, Bệnh viện, Thông tin liên lạc (Quân đội), nhà máy, kho đông lạnh, khu công nghiệp, khu chung cư cao tầng, Các Đại sứ quán, bệnh viện.

- Tự động điều chỉnh điện áp cho phép tổ máy phát điện hoạt động ở nhiều chế độ tải khác nhau, đảm bảo an toàn tuyệt đối cho các trang thiết bị điện đang sử dụng.

- Tổ máy phát điện FG Wilson đã được thiết kế đạt tới kích thước nhỏ gọn nhất so với các hãng chế tạo khác, nhưng vẫn đảm bảo độ bền, độ tin cậy, hiệu quả và hiệu suất cao nhất..

*Minh chứng cho chất lượng tổ máy phát điện FG Wilson đã được sử dụng tại*

*Thị trường Việt Nam:*

- Tổ máy phát điện **FG Wilson** đang được sử dụng làm nguồn cung cấp liên tục (cung cấp điện hàng ngày) cho **CASINO DOSON** (Hải Phòng), tổ máy phát điện được sử dụng từ ngày 22/10/1994 trong chế độ hoạt động liên tục 24/24 giờ, đến nay vẫn hoạt động rất tốt, đảm bảo cung cấp điện ổn định và liên tục cho toàn bộ khu vực.

- Tổ máy phát điện FG Wilson được sử dụng làm nguồn cung cấp liên tục trên các tàu công vụ của Liên hiệp đường sắt Việt Nam trong suốt hành trình Bắc - Nam và ngược lại, được sử dụng từ giữa năm 1998 cho đến nay vẫn hoạt động rất hiệu quả và ổn định để cung cấp điện năng cho các trang thiết bị điện trên tàu trong các điều kiện hoạt động hết sức khắc nghiệt ( điều kiện khí hậu và địa hình thay đổi, môi trường làm việc động với biên độ dao động rất lớn, ), v.v.

**Về chất lượng:** Hãng chế tạo và sản xuất máy tổ phát điện FG Wilson là hãng đạt đầy đủ các tiêu chuẩn chất lượng quốc tế ISO 9001 và ISO 14001, sản phẩm tổ máy phát điện của hãng đã đáp ứng được đầy đủ những yêu cầu nghiêm ngặt về chất lượng của Ủy ban kỹ thuật - chất lượng Quốc tế, Châu Âu, Canada và Mỹ. Cụ thể tất cả các máy phát điện FG Wilson đều đã đạt các tiêu chuẩn: BS4999, BS5000, BS5514, ISO 8528, ISO3406, IEC 60034, VDE 0530, NEMA MG-1.22, ....

**Về điều kiện thương mại và dịch vụ sau bán hàng:**

- Giá cả cạnh tranh, hợp lý, phương thức thanh toán đơn giản thuận tiện.

- Thời gian giao hàng nhanh là một trong những thế mạnh của Công ty chúng tôi. Hãng F.G Wilson có kho hàng lớn tại Singapore cung cấp máy phát điện cho toàn bộ khu vực Châu á - Thái Bình Dương

- Là nhà phân phối, cung cấp và kinh doanh của hãng FG Wilson, Công ty chúng tôi luôn nhận được sự hỗ trợ đặc biệt thường xuyên và liên tục về mọi mặt của chính hãng FG Wilson (Anh Quốc). Phụ tùng thay thế luôn được cung cấp đầy đủ, nhanh chóng theo đúng giá quy định của hãng FG Wilson.

- Thời gian bảo hành 12 tháng hoặc 2.000 giờ máy hoạt động, tùy theo điều kiện nào đến trước. Trong thời gian bảo hành máy, Công ty thường xuyên cử cán bộ kỹ thuật đi kiểm tra tình trạng hoạt động của máy, nếu có bất cứ sự cố nào xảy ra sẽ được khắc phục □ sửa chữa kịp thời đảm bảo thời gian đưa máy vào hoạt động bình thường trong thời gian ngắn nhất.

- Công ty Ban Mai có trách nhiệm bảo trì máy vĩnh viễn cho bên mua sau khi hết thời hạn bảo hành máy (nếu có yêu cầu). Mọi sự cố hỏng hóc hoặc thay thế phụ kiện (nếu có) trong thời gian bảo trì sẽ được thực hiện một cách nhanh chóng

- Công ty chúng tôi có đội ngũ kỹ sư, cán bộ kỹ thuật lành nghề, lâu năm, tay nghề cao được đào tạo tại chính hãng (có giấy chứng nhận đã qua các khóa đào tạo và huấn luyện của hãng FG Wilson) và kho phụ tùng lớn tại Hà Nội và TP. Hồ Chí Minh luôn đáp ứng mọi yêu cầu của khách hàng về Tư vấn - Lắp đặt - Bảo hành - Bảo trì và Cung cấp phụ tùng cho tất cả các loại tổ máy phát điện.

Trong thời gian vừa qua, Công ty chúng tôi đã cung cấp máy phát điện FG Wilson cho rất nhiều văn phòng, nhà máy nước ngoài, liên doanh và các Công ty ở Việt Nam như: Đường sắt Việt Nam, Hàng không Việt Nam, Truyền hình Việt Nam, Tổng công ty bưu chính viễn thông Việt Nam, Tổng công ty Hàng Hải Việt Nam, Siêu thị Bourbon Thăng long, Trung tâm quản lý bay dân dụng, Vinaconex, Tổng công ty công trình giao thông 1, Tổng công ty công trình giao thông 8, Tổng công ty cầu Thăng Long, Tổng công ty đầu tư phát triển nhà Hà Nội, Tổng công ty máy và phụ tùng, Transmecco, Toyota Vietnam, Sứ quán Séc, Nga , Venture International, PIC Vietnam, Bộ ngoại giao, Ngân hàng Đầu tư và Phát triển Việt Nam, Tràng Tiền Plaza, Bệnh viện Bạch Mai....

Với máy phát điện và các dịch vụ sau bán hàng của Công ty chúng tôi chắc chắn sẽ làm hài lòng Quý Công Ty.

Chúng tôi hy vọng rằng, các sản phẩm tổ máy phát điện FG Wilson và phụ tùng tổ máy phát điện của Công ty chúng tôi sẽ được lưu ý và có tên trong danh sách khách hàng của Quý Cơ Quan trong tương lai. Chúng tôi có thể tin chắc một điều là giá bán của chúng tôi rất cạnh tranh và luôn tạo cơ hội về giá bán cũng như luôn luôn sẵn sàng phúc đáp mọi yêu cầu của Quý Cơ Quan.

**CÔNG TY KỸ THUẬT VÀ THƯƠNG MẠI BAN MAI**



# HỒ SƠ KINH NGHIỆM

**1. Kinh nghiệm trong công việc cung cấp, lắp đặt máy phát điện:**

Tính chất công việc	Số năm kinh nghiệm
(1) Cung cấp máy phát điện	15
(2) Sửa chữa máy phát điện	15
(3) Lắp đặt, bảo hành, bảo trì máy phát điện	15

Tại Việt nam, Công ty Ban Mai cam kết đáp ứng các yêu cầu về dịch vụ sau bán hàng cũng như phụ tùng thay thế ở mức cao nhất trong các hãng cung cấp máy phát điện.

Nhiều cán bộ và kỹ sư của Công ty Ban mai đã được đào tạo tại chính hãng, hơn nữa nhiều người đã trải qua và tham gia nhiều công trình cung cấp, lắp đặt, bảo hành, bảo trì máy phát điện như: Nhà khách công ty Xi măng Nghi sơn, Trạm cấp bờ Đà năng, Công ty Viễn thông quốc tế, Bộ ngoại giao, Cục Hàng không dân dụng VN, Tổng Công ty Hàng không VN, Đường sắt Việt Nam, Truyền hình Việt Nam, các chung cư cao tầng ....

Chắc chắn, với trình độ, kinh nghiệm lâu năm và sự trợ giúp đắc lực của chính hãng, chúng tôi sẽ làm hài lòng quý Khách hàng.

**2. Danh sách các khách hàng đã được cung cấp và lắp đặt máy phát điện trong thời gian qua:**

STT	Tên khách hàng	Địa chỉ	Số lượng máy
1	Công ty liên doanh PIC	Ninh Bình	01 x 200 KVA
2	Công ty LD may Venture International	Hải Dương	02 x 250 KVA
3	Công ty LD khí đốt	Tp.HCM	01 x 440 KVA
4	Bộ Ngoại giao	Hà Nội	01 x 380 KVA
5	Đại sứ quán Italy	Hà Nội	02 x 45 KVA
6	Đại sứ quán Nga	Hà Nội	01 x 70 KVA
7	Đại sứ quán Séc	Hà Nội	01 x 60 KVA
8	Công ty vật tư giao thông 2	Quảng Ninh	01 x 380 KVA
9	Công ty xây dựng dầu khí	Vũng Tàu	02 x 250 KVA
10	Công ty thiết bị phụ tùng	Hà Nội	01 x 175 KVA
11	Công ty thiết bị phụ tùng	Đà Nẵng	01 x 200 KVA
12	Trung tâm Hồng Minh	Hà Nội	01 x100 KVA
13	Tổng Công ty Vinaconex	Hà Nội	01 x 380 KVA
14	Ngân hàng ĐT và P T Việt nam	Hà Nội	01 x 100 KVA

15	Đài truyền hình Cần Thơ	Cần Thơ	01 x 230 KVA
16	Khách sạn Lê Lợi	Huế	01 x 100 KVA
17	Khách sạn Thúy Nga	Hà Nội	01 x 100 KVA
18	Khách sạn Sài Gòn	Tp.HCM	01 x 380 KVA
19	Nhà máy bột mỳ Bình Đông	Tp.HCM	01 x 2200 KVA
20	Nhà máy thực phẩm biển	Cần Thơ	01 x 1000 KVA
21	Nhà máy thực phẩm biển	Sóc Trăng	01 x 380 KVA
22	Nhà máy thực phẩm biển Fimex	Sóc Trăng	01 x 380 KVA
23	Nhà máy thực phẩm biển	Minh Hải	01 x 380 KVA
24	Trung tâm dịch vụ hành khách	Đà Lạt	01 x 380 KVA
25	Khu công nghiệp Sài Đồng	Hà Nội	02 x 750 KVA
26	Trung tâm bưu chính viễn thông quốc tế	Đà Nẵng	02 x 500 KVA
27	Công ty viễn thông quốc tế	Đà Nẵng	02 x 500 KVA
28	UBND đảo Lý Sơn	Quảng Ngãi	01 x 380 KVA
29	Trung tâm Sài Gòn	Tp.HCM	02 x 1.500 KVA
30	Cảng Phú Mỹ	Vũng Tàu	02 x 250 KVA
31	Dapto Co Ltd.	Tp.HCM	01 x 380 KVA
32	Cosevco	Đà Nẵng	01 x 200 KVA
33	Nhà máy kính Đà Nẵng	Đà Nẵng	01 x 500 KVA
34	Fuji Electric	Tp.HCM	01 x 60 KVA
35	Riverside Plaza	Tp. HCM	02 x 1250 KVA
36	Công ty Thanh Thanh	Bình Dương	01 x 500 KVA
37	Cảng Đồng Tháp	Đồng Tháp	01 x 250 KVA
38	Công ty Nhựa	Bình Dương	01 x 500 KVA
39	Carimax Saigon	Tp.HCM	01 x 380 KVA
40	Công ty khoáng sản	Đà Nẵng	01 x 500 KVA
41	LILAMA	Hà Nội	02 x 300 KVA
42	Hazama	Tp.HCM	01 x 500 KVA
43	Pentax	Biên Hòa	02 x 750 KVA
44	Công ty Lâm nghiệp Nguyễn Huệ	Quy Nhơn	01 x 500 KVA
45	Công ty UIC	Đồng Nai	03 x 600 KVA
46	Toyota Việt Nam	Vĩnh Phúc	01 x 380 KVA
47	Khách sạn Phương Đông	Hà Nội	01 x 250 KVA
48	Đường sắt Việt Nam		12 x 300 KVA

49	Cụm cảng HK sân bay miền Trung	Đà Nẵng	04 x 22 KVA 01 x 250 KVA
50	Trung tâm Quản lý bay Việt nam	Hà Nội	01 x 300 KVA
51	Tcty cơ khí xây dựng	Hà Nội	01 x 150 KVA
52	Công ty xổ số	Hà Nội	01 x 380 KVA
53	Tổng công ty CIENCO 1	Quảng Trị	01 x 300 KVA
54	XNLH1 - Đường sắt Việt Nam	Hà nội	30 x 200 KVA
55	Quân chủng Phòng không	Hà Nội	01 x 40 KVA
56	Sứ quán Phần Lan	Hà Nội	01 x 40 KVA
57	Khách sạn De Loya	Hà Nội	01 x 110 KVA
59	Nhà khách Cần thơ	Cần Thơ	01 x 380 KVA
60	Trung tâm chế biến gạo chất lượng cao	Cần Thơ	01 x 500 KVA
61	Công ty Kim Anh	Sóc Trăng	01 x 200 KVA
62	Công ty du lịch Phú Hà	Hà Tiên	01 x 100 KVA
63	Ngân hàng Nông nghiệp	Tiền Giang	01 x 200 KVA
64	Công ty Đông lạnh Thanh An	Bình Dương	01 x 300 KVA
65	Bệnh viện Tâm thần	Biên Hoà	01x 250 KVA
66	Công ty Đài Việt	Bình Phước	01 x 300 KVA
67	Công ty Le Gourmet	Tây Ninh	01 x 500 KVA
68	Casino Đồ sơn	Hải phòng	02 x 800 KVA
69	Ngân hàng ACB	Hà Nội	01 x 70 KVA
70	Ngân hàng ACB	Tp. HCM	01x 250 KVA
71	Sân bay Phú Bài Huế	TFố Huế	02 x 250KVA
72	Bưu điện	Tp. HCM	01x 380 KVA
73	Công ty nước giải khát Delta Juice	Tp.HCM	01 x 500 KVA
74	Khách sạn Sài Gòn	Tp.HCM	01 x 300 KVA
76	Sân bay Cát - bi	Hải Phòng	02 x 250 KVA
77	Công ty Kinh đô - Công đoàn Hà nội	Hà nội	01 x 500 KVA
78	Công ty thực phẩm Klnh đô	Hưng yên	01 x 450 KVA
79	Công ty XD và PT Đô thị	Hà nội	01 x 50 KVA
80	Công ty Sông Đà 8	Hà nội	01 x 135KVA
81	Vinakinden	Hà nội	01 x 50 KVA
82	BQL DA XD Ngân hàng Gen	Ba vì - HN	01 x 65 KVA
83	Viện Sinh Thái	Hà Nội	01 x 40 KVA

84	Nhà Văn Hoá Tỉnh Thái Bình	Thái Bình	01 x 100 KVA
85	Bệnh viện Bạch Mai	Hà Nội	01 x 300 KVA
86	Công ty Vật tư và Xếp dỡ Quảng Ninh	Quảng Ninh	01 x 40 KVA
87	TCT Hàng không VN	Gia lâm, HN	02 x 600 KVA
88	Cục Hàng không dân dụng VN	Gia lâm, HN	02 x 600 KVA
89	ACC Nội bài	Nội bài , HN	01 x 250 KVA
90	Trung tâm thương mại Tràng tiền -Plaza	Tràng tiền, HN	01 x 800 KVA
91	Công ty xuất nhập khẩu thuỷ sản Sông Hương - Huế	165- Nguyễn Sinh Cung, Huế	01 x 715 KVA
92	Trung tâm thu phát sóng vệ tinh	Vĩnh Phúc	01 x 300 KVA
93	Đại học Quốc gia	Hà nội	01 x 75 KVA
94	Bưu điện Quảng Ngãi	Quảng Ngãi	01 x 380 KVA
95	Công ty CP XNK thuỷ sản Quảng Ninh	Hạ long, QN	01 x 380 KVA
96	Công ty liên doanh Hữu Nghị - TCTCTGT8	Hà nội	01 x 75 KVA
97	Công ty XD Miền tây - TCTCTGT8	Hà nam	01 x 500 KVA
98	Công ty XNK Hàng không - AIRIMEX	Hà nội	01 x 380 KVA
99	Vietraco	Sơn la	01 x 500 KVA
100	Công ty Cầu 12	Hà nội	01 x 380 KVA
101	TCT XD CT GT 1	Hà nội	01 x 135 KVA 01 X 600 KVA 02 x 250 KVA
102	Công ty Cầu 14 - TCTXDCTGT1	Hà nội	01 x 250 KVA 01 x 380 KVA
103	Công ty Đường 126 CIENCO1	Hà nội	01 x 300KVA
104	Công ty Cầu 7 Thăng Long	Hà nội	01 x 250 KVA
105	Cụm cảng hàng không miền Bắc	Hà nội	04 x 300 KVA
106	Công ty CP giao thông 1	Tuyên quang	01 x 135 KVA
107	Công ty VLXD	Quảng trị	01 x 380KVA
108	Bệnh viện Hữu nghị	Hà nội	01 x 500 KVA
109	Công ty giao thông 116	Hà nội	01 x 300 KVA
110	Công ty LICOGI 12	Hà nội	08 x 135 KVA
111	Tcty HUD	Hà nội	01 x 135 KVA
112	Công ty xây dựng VIC	Hà nội	01 x 100 KVA

113	Nhà máy xe lửa Gia lâm	Hà nội	01 x 160 KVA
114	Nhà máy xi măng Hải phòng	Hải phòng	01 x 135 KVA
115	<i>Bưu điện Hà nội</i>	<i>Hà nội</i>	10 x 40 KVA 01 x 100 KVA 01 x 135 KVA
116	TCTy VINACONEX □ dự án chung cư	Hà nội	06 x 380 KVA
117	Đảo Quan lạn	Quảng ninh	02 x 380 KVA
118	Văn phòng Công ty Giấy Bãi bằng	Hà nội	01 x 380 KVA
119	Công ty CP Đầu tư và xây dựng	Hải phòng	02 x 150 KVA
120	Cáp treo Yên tử	Quảng ninh	01 x 500 KVA
121	CIENCO 5 □ chi nhánh Lào cai	Lào cai	01 x 250 KVA
122	Hãng phim truyện Việt nam	Hà nội	01 x 75 KVA
123	Sân bay Nội bài	<i>Hà nội</i>	04 x 380 KVA
124	Hãng TAISEI	Nhật bản	01 x 200 KVA
125	Dự án JICA □ Nhật bản	Hà nội	02 x 65 KVA
126	Nhà máy Canon	Hà nội	01 x 300 KVA
127	UBND Tp. Đà nẵng	Đà nẵng	01 x 250 KVA
128	Bệnh viện E	Hà nội	01 x 400 KVA
129	Công ty Bia NADA	Nam Định	01 x 75 KVA
130	Công ty Hoa Ngọc	Hà nội	01 x 250 KVA
131	Công ty tu tạo và phát triển nhà	Hà nội	01 x 250 KVA 01 x 100 KVA
132	Công ty cổ phần châu á Hạ Long	Quảng Ninh	01 x 75 KVA
133	Công ty thức ăn gia súc	K CN Bắc Ninh	01 x 75 KVA
134	Công ty TNHH Phan	Hà Nội	01 x 30 KVA
135	Bệnh viện Seagames	Hà nội	01 x 400 KVA
136	Công ty Toyota	Vĩnh Phúc	01 x 100 KVA
137	Đài PTTH Quảng Ninh	Quảng Ninh	01 x 380 KVA
138	Đại sứ quán ITALY	Hà Nội	01 x 75 KVA
138	Tỉnh uỷ Vĩnh Phúc	Vĩnh Phúc	01 x 380 KVA
139	Bưu điện Hà Nội	Hà Nội	04 x 40 KVA 01 x 500 KVA
140	TCT Hàng Hải Việt nam	Hà Nội	02 x 1650 KVA
141	Công ty xây lắp điện I	Hà Nội	01 x 75 KVA

142	Công ty Sông Mã	Thanh Hoá	01x 400 KVA
143	Trung tâm thương mại Thăng Long	Hà Nội	02 x1500 KVA
144	Bệnh viện Quảng Ninh	Quảng Ninh	01 x 500 KVA
145	Công ty cổ phần Đầu tư Xây dựng và PT Nông thôn	Hà Nội	01x 350 KVA
146	Nhà máy Ceramic Sông Công	Thái Nguyên	01x 800 KVA
147	Công ty kim khí Thăng Long	Hà nội	02 x 500 KVA
148	Nhà máy Sữa Thanh Hoá	Thanh Hoá	01x 800 KVA
149	Nhà máy Bia Hải Dương	Hải Dương	01x550 KVA
150	Khách sạn Suối Mơ	Quảng Ninh	01x400 KVA
151	Công ty NCI - Nhật bản	Vĩnh phúc	01 x 250 KVA
152	Công ty Pentax - Nhật bản		01 x 500 KVA
153	Công ty Takanichi - Nhật bản	Vĩnh phúc	01 x 100 KVA
154	Công ty PTSC	Vũng tàu	01 x 1500 KVA
155	Sân bay Chu lai	Quảng Ngãi	01 x 500KVA 01 x 30 KVA
156	Vimeco	Hà nội	01 x 450 KVA
157	Cty CP thực phẩm châu á	Bắc ninh	01 x 150 KVA
158	Sumidenso Vietnam - Yurtec	Hải dương	01 X 500 KVA 01 X 1000 KVA
159	Cty ESCO	Hà nội	01 x 75 KVA
160	Cty TOYODA GOSEI - YURTEC	Hải phòng	01 x 250 KVA
161	Trường Quốc tế Hà nội - Kurihara	Hà nội	02 x 730 KVA
162	Bệnh viện Việt - Đức	Hà nội	01 x 1000 KVA
163	Eurowindows	Vĩnh phúc	01 x 60 KVA
164	Cty T & M Investment	Vĩnh phúc	01 x 250 KVA
165	Vina Kinden - Khu CN Thăng long	Hà nội	01 x 250 KVA
166	Sumidenso Vietnam - Yurtec	Hải dương	02 X 1500 KVA
166	Kinden	Hà nội	01 x 250 KVA
167	INOAC Vietnam - Kurihara	Vĩnh phúc	01 x 350KVA
168	Kinden - Bệnh viện TW Huế	Huế	01 x 500 KVA
169	Cty 2H	Hà nội	01 x 100 KVA
170	Ngân hàng Hàng hải	Hà nội	01 x 83 KVA
171	Sứ quán Nam phi	Hà nội	01 x 40 KVA

172	Ngân hàng TMCP Hàng hải	Hà nội	01 x 75 KVA
173	Sumidenso Vietnam - Yurtec	Hải dương	01 X 800 KVA
174	Cty Phát triển công nghệ EDH	Hà nội	02 x 200 KVA 03 x 600 KVA
175	Cty Bảo long □ Bát tràng	Hà nội	01 x 80 KVA
176	Cty cơ khí Tiến đạt	Hà nội	01 x 500 KVA
177	Cty thức ăn chăn nuôi Vina	Hải dương	01 x 150 KVA
178	Bệnh viện Hoà bình - Kinden	Hoà bình	01 x 300 KVA
179	Canon - Kinden	Bắc giang	01 x 450 KVA
180	Khách sạn 4-6 Bà triệu	Hà nội	01 x 100 KVA
181	Cty XD số 1 □ Trường QT Nhật bản	Hà nội	01 x 200 KVA
182	Cty CP DL và TM Than VN	Quảng ninh	01 x 150 KVA 01 x 110 KVA
183	Cầu Bãi cháy - VinaKinden	Quảng ninh	01 x 200 KVA
184	Cty Công nghệ Quốc gia	Hà nội	01 x 500 KVA
185	Cty cơ khí và TM INMECO	Hà nội	01 x 1000 KVA
186	Cty An Bình Mai	Thanh hoá	01 x 165 KVA
187	Cty ASAHI	Hà nội	01 x 100 KVA
188	Cty CP Linh Linh	Hà nội	01 x 800 KVA
189	Cụm cảng HK Miền Trung	Quảng nam	01 x 500 KVA 01 x 30 KVA
190	Vina-Fuji	Tp.HCM	01 x 30 KVA
191	Cty Nguyên Long	Hà nội	01 x 100 KVA 01 x 150 KVA
192	Tổng Công Ty Lắp Máy Việt Nam - LILAMA	Hà nội	01 x 550 KVA
193	Cty Đức Tài	Đà nẵng	01 x 100 KVA
194	Cty Yurtec □ Dự án Sumidenso	Hải dương	01 x 800 KVA 01 x 2000 KVA
195	Công ty Bánh Kẹo Kinh Đô	Hưng Yên Bình Dương	01 x 1000 KVA 01 x 2000 KVA
196	Công ty Cổ Phần Đầu Tư Thuỷ Dương	Hải Phòng	01 x 1250 KVA 01 x 1500 KVA 03 x 1000 KVA
197	Công ty TNHH Hoà Bình	Hà Nội	02 x 1500 KVA

			01 x 2000 KVA
198	Công ty TNHH Liên Doanh Đầu Tư Tài Chính Hoà Bình	Hà Nội	02 x 1500 KVA 02 x 1000 KVA
199	Công ty Comin Việt Nam	Hà Nội	02 x 1000 KVA
200	Công ty Sản xuất Kinh doanh Xuất nhập khẩu Bình Minh - Bitexco	Hà Nội	03 x 2200 KVA
201	Tổng công ty Cao su Việt Nam □ 2T	Quảng Ninh	02 x 1250 KVA
202	Công ty Cơ điện lạnh Đà Nẵng - Searee	Đà Nẵng	01 x 2200 KVA
203	Công ty CP Chế tạo Giàn Khoan Dầu Khí	Vũng Tàu	03 x 1000 KVA
204	Công ty TNHH Khách Sạn Kinh Đô	Hà Nội	02 x 1000 KVA
205	Công ty Cổ phần LICOGI 16	Tp HCM	02 x 1000 KVA
206	Tổng công ty Xây Lắp Dầu Khí - PVC	Hà Nội	01 x 2200 KVA
207	Công ty CP Vận tải Xăng Dầu - VIPCO	Hải Phòng	03 x 1000 KVA
208	Công ty TNHH Thương mại Trần Hồng Quân	Hà Nội	04 x 2000 KVA
209	Công ty CP Kinh Doanh VINACONEX	Hà Nội	02 x 1500 KVA
210	Công ty Cổ phần Xây dựng Số 3	Hà Nội	01 x 1500 KVA
211	Công ty Cổ phần Hóa dầu Quân Đội	Hà Nội	03 x 2000 KVA
212	Công ty Shinryo Việt Nam	Hà Nội Tp. HCM	02 x 1500 KVA 03 x 2000 KVA



