

アイラインポンプ

LP-e/LP

TERAL

50Hz



用途

- 冷温水循環用
- 各種機械セット用
- 一般給水用
- 上水道加圧用
- 工業用水加圧用
- その他用途

特長

- ① トップランナー効率 (IE3 相当) 電動機を搭載した省エネポンプです。(単相及び三相 0.15kW 以下を除く。三相 0.25~0.4kW は自社高効率規格品となります。)
- ② 配管途中に、組み込みができ据付けスペースを取りません。
- ③ 小型、軽量で、配管はそのまま分解点検ができますので取り扱いが容易です。
- ④ メカニカルシール採用で液漏れがほとんどありません。
- ⑤ 高温、高圧の温水中に使用でき冷温水の循環ポンプとして適しています。
- ⑥ 容易なメンテナンス (呼称径: 125~200mm)
メカニカルシールの交換作業の際は、ポンプ分解及び電動機取り外しが不要です。
- ⑦ 高背圧仕様にも対応 (呼称径: 125~200mm)
合理設計に基づくシンプルかつ剛性に富んだ構造で、許容押込圧 1.6MPa まで対応可能です。
- ⑧ 省スペース (呼称径: 125~200mm)
弊社同等出力の SJ4-e 型・SKJ-e 型横型ポンプと比べて設置面積が約 50%。横型ポンプでは設置が困難であった場所への設置が可能です。
- ⑨ 低振動・低騒音 (呼称径: 125~200mm)
ポンプ内部流れの 3 次元流動解析と構造解析による最適設計により、ポンプの低振動・低騒音を実現
- ⑩ 従来ポンプと取り合い寸法は互換性があります。

標準仕様

● 呼称径: 25~100mm

揚 液	液 質	清水
	液 温	0 ~ 90℃...150W 以下 0 ~ 80℃...0.25kW 以上※1
吸込全揚程		0 ~ 90℃...150W 以下 0 ~ 80℃...0.25kW 以上※1
許容押込圧力		仕様表を参照ください
構 造	羽根車	クローズ
	軸 封	メカニカルシール
	軸 受	密封玉軸受
材 質※2	羽根車	CAC406※3
	主 軸	SUS304...三相 下表参照 SUS304...単相、250W、400W
	ケーシング	FC200
電動機	効 率	標準効率 (IE1 相当) ...単相、三相・0.15kW 以下 トップランナー効率 (IE3 相当) ...三相・0.25kW 以上
	種 別	防滴保護形...単相、三相・0.15kW 以下 全閉自冷屋外形...0.25kW 以上 全閉外扇屋外形...0.4kW 以上
	電 源	単相・100V...50~400W 三相・200V...0.1kW 以上
	同期回転速度	3000min ⁻¹
	接 続	専用相フランジ...呼称径 25mm JIS10K 薄形相フランジ...呼称径 32mm 以上
塗装色		7.5BG5/1.5

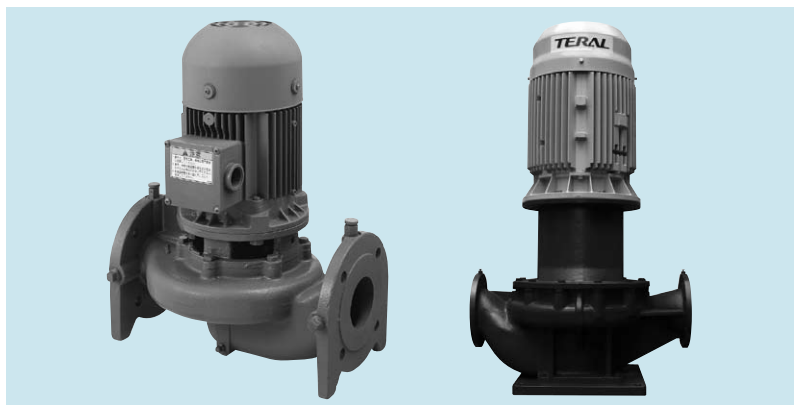
※1 80℃を超える場合は、お問合せください。

※2 材質については呼称径 25mm のものは下記の通り。

補足表

相・電圧	出力 W	羽根車材質※3	主軸材質	ケーシング
単相・100V	40.50	SUS304	SUS430	FC150
	80	PPS 樹脂	SUS303	
	150	ポリル樹脂	SUS303	FC200
	250	SUS304	SUS304	
三相・200V	80	PPS 樹脂	SUS430	FC150
	250	SUS304	SUS304	FC200

※3 呼称径 32mm (Aタイプ) の羽根車材質は PPS (ポリフェニレンサルファイト樹脂)。



※写真と実際の機器は塗装色等一部異なる場合がありますのでご了承ください。

型式説明

LP 32 A 5.75 - e

- | | | |
|--------------|-------------------|-----------------------|
| ① 機種 | ④ 周波数 (50Hz) | ⑦ 電動機効率 |
| ② 呼称径 (32mm) | ⑤ 出力 (0.75kW) | 無: 標準効率 (IE1 相当) |
| ③ タイプ | ⑥ 相 (S: 単相、無: 三相) | e: トップランナー効率 (IE3 相当) |

LP 150 K - 5 11 H - e

- | | | |
|---------------|---------------------|-----------------------|
| ① 機種 | ④ 周波数 (50Hz) | ⑦ 電動機効率 |
| ② 呼称径 (150mm) | ⑤ 出力 (11kW) | 無: 標準効率 (IE1 相当) |
| ③ タイプ | ⑥ 高背圧仕様 (H) 無: 標準仕様 | e: トップランナー効率 (IE3 相当) |
- (0.4kW 以下は IE3 効率相当)

● 呼称径: 125~200mm

揚 液	液 質	標準仕様	高背圧仕様
	液 温	清水 (特注対応: プライン液 ※)	清水 (特注対応: プライン液 ※)
吸込全揚程		0 ~ 80℃ -6m (20℃)	0 ~ 80℃ -6m (20℃)
許容押込圧力		1.37[MPa]ー 締切全揚程 [m]/102	1.6MPa
構 造	羽根車	クローズ	クローズ
	軸 封	メカニカルシール SiC ~カーボン	メカニカルシール SiC ~カーボン
	軸 受	密封玉軸受 (55kW 以下) 負荷側: 円筒ころ軸受 反負荷側: 開放形玉軸受 (75kW)	密封玉軸受 (55kW 以下) 負荷側: 円筒ころ軸受 反負荷側: 開放形玉軸受 (75kW)
材 質	羽根車	CAC406	CAC406
	主 軸	SUS420J2	SUS420J2
	ケーシング	FCD450	FCD450
電動機	種 別	全閉外扇屋外形	全閉外扇屋外形
	電 源	三相・200V...15kW 以下 三相・200/400V...18.5kW 以上	三相・200V...15kW 以下 三相・200/400V...18.5kW 以上
	同期回転速度	1500min ⁻¹	1500min ⁻¹
フランジ規格		JIS10K 並形	JIS20K

※ プライン液の使用については、液質によりまして弊社営業までお問い合わせ下さい。

標準付属品

● 呼称径: 25mm

相フランジ (ボルト・ナット・パッキン付) 2 組

● 呼称径: 125~200mm

ベースプレート、パッキン、カップリングカバー 2 組

特殊仕様

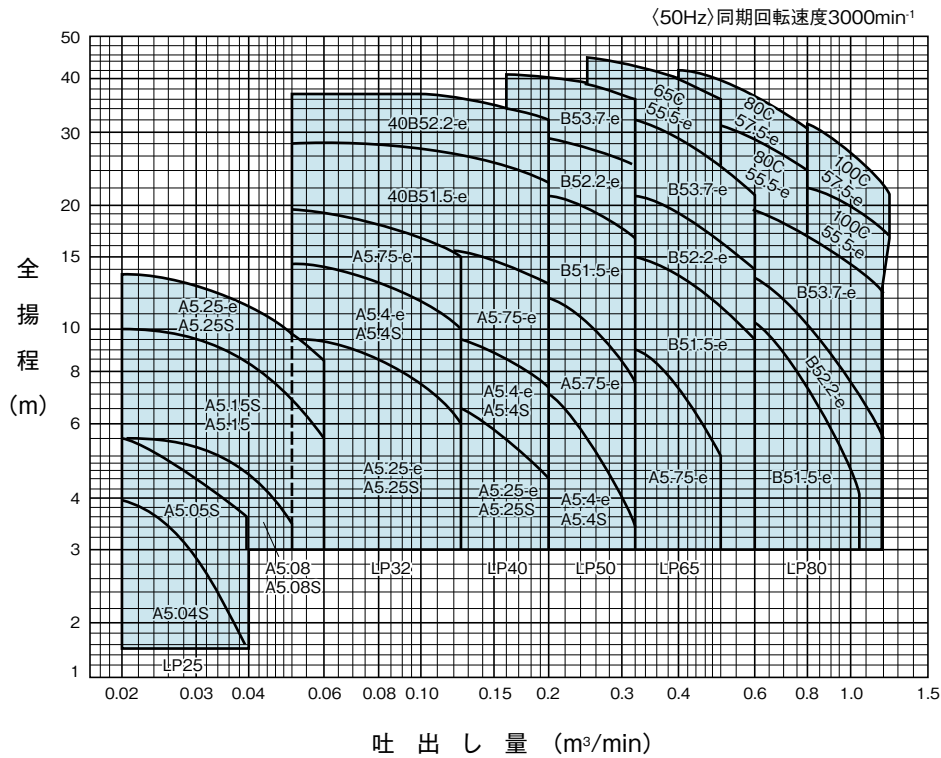
構造	軸封	メカニカルシール (SiC ~カーボン) (25 ~ 100mm)
	その他	ドレン抜き (ケーシング下)
材質	羽根車	SUS304/SCS13
電動機	電源	三相・400V (三相機種)
塗装	外面指定色・耐塩害塗装・重耐塩害塗装 下水道事業団仕様	

特別付属品

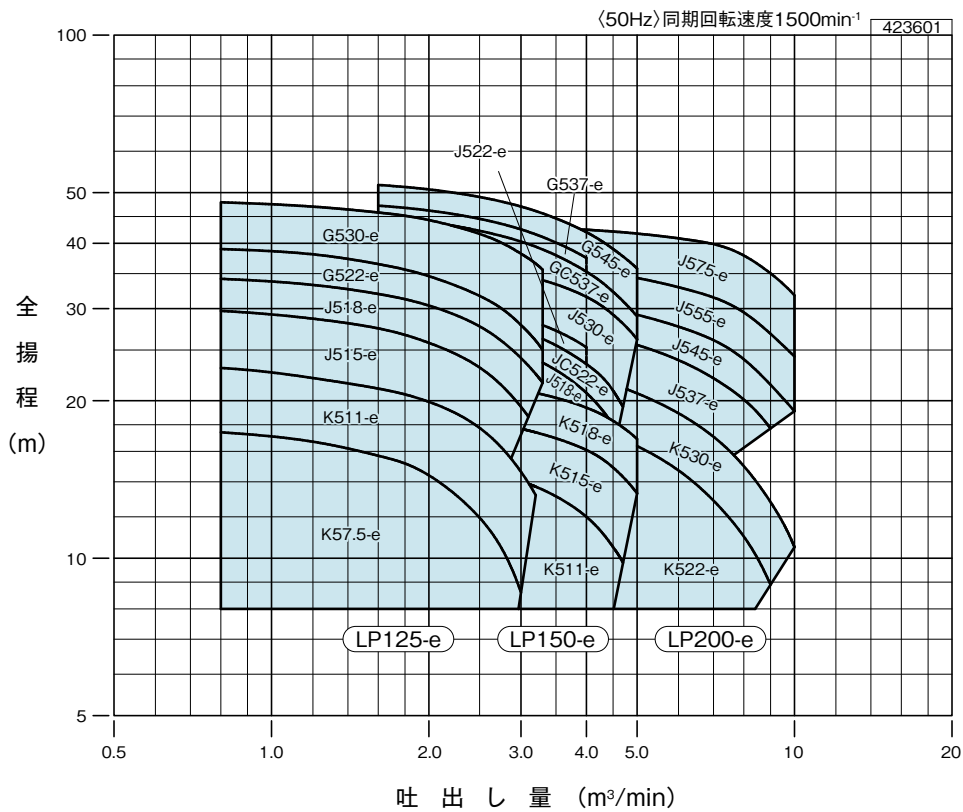
相フランジ...パッキン、ボルト、ナット付 (呼称径 25mm 除く)、仕切弁、逆止弁、圧力計、真空計、連成計、フート弁、溶接フランジ、防振架台

■選定図

●呼称径：25～100mm



●呼称径：125～200mm



■仕様表

相	呼称径 mm	型 式	出力 W	仕 様						許容押込 圧 力 MPa
				吐出し量 m ³ /min	全揚程 m	吐出し量 m ³ /min	全揚程 m	吐出し量 m ³ /min	全揚程 m	
単 相	25	LP25A5.04S	40	0.02	4	0.03	3	0.04	1.5	0.1
		LP25A5.05S	50	0.02	5.5	0.03	4.5	0.04	3.5	0.1
		LP25A5.08S	80	0.02	5.5	0.035	5	0.05	3.5	0.1
		LP25A5.15S	150	0.025	9.5	0.05	7	0.07	4.5	0.2
		LP25A5.25S	250	0.02	13.5	0.04	11.5	0.06	8.5	0.2
	32	LP32A5.25S	250	0.05	9.5	0.09	8	0.125	6	0.39
		LP32A5.4S	400	0.05	14.2	0.09	12.5	0.125	10.5	0.39
	40	LP40A5.25S	250	0.10	7	0.16	5.5	0.20	4.5	0.39
		LP40A5.4S	400	0.10	10	0.16	8.5	0.20	7.5	0.39
	50	LP50A5.4S	400	0.16	8	0.25	5.5	0.32	3.5	0.39

相	呼称径 mm	型 式	出力 kW	仕 様						許容押込 圧 力 MPa
				吐出し量 m ³ /min	全揚程 m	吐出し量 m ³ /min	全揚程 m	吐出し量 m ³ /min	全揚程 m	
三 相	25	LP25A5.08	0.08	0.02	5.5	0.035	5	0.05	3.5	0.1
		LP25A5.15	0.15	0.025	9.5	0.05	7	0.07	4.5	0.2
		LP25A5.25-e	0.25	0.02	13.5	0.04	11.5	0.06	8.5	0.2
	32	LP32A5.25-e	0.25	0.05	9.5	0.09	8	0.125	6	0.39
		LP32A5.4-e	0.4	0.05	14.2	0.09	12.5	0.125	10.5	0.39
		LP32A5.75-e	0.75	0.05	19	0.09	17	0.125	15	0.39
	40	LP40A5.25-e	0.25	0.10	7	0.16	5.5	0.20	4.5	0.39
		LP40A5.4-e	0.4	0.10	10	0.16	8.5	0.20	7.5	0.39
		LP40A5.75-e	0.75	0.10	16	0.16	14	0.20	13	0.39
		LP40B51.5-e	1.5	0.05	28	0.10	27	0.20	23	0.59
		LP40B52.2-e	2.2	0.05	37	0.10	36.5	0.20	32.5	0.59
	50	LP50A5.4-e	0.4	0.16	8	0.25	5.5	0.32	3.5	0.39
		LP50A5.75-e	0.75	0.16	13	0.25	10.5	0.32	7.5	0.39
		LP50B5.15-e	1.5	0.16	21	0.25	19.5	0.32	17	0.59
		LP50B52.2-e	2.2	0.16	29.5	0.25	27	0.32	24.5	0.59
		LP50B53.7-e	3.7	0.16	41	0.25	39	0.32	36.5	0.54
	65	LP65A5.75-e	0.75	0.25	10	0.40	7.5	0.50	5	0.39
		LP65B51.5-e	1.5	0.25	15.5	0.40	13.5	0.60	9.5	0.59
		LP65B52.2-e	2.2	0.25	22	0.40	19	0.60	14	0.59
		LP65B53.7-e	3.7	0.25	32	0.40	28.5	0.60	21.5	0.59
		LP65C55.5-e	5.5	0.25	45	0.40	40	0.50	36	0.39
	80	LP80B51.5-e	1.5	0.40	12.5	0.60	10.5	1.05	4	0.59
		LP80B52.2-e	2.2	0.40	15	0.60	13.5	1.20	5.5	0.59
		LP80B53.7-e	3.7	0.40	21.5	0.60	19.5	1.20	12.5	0.59
		LP80C55.5-e	5.5	0.40	32.5	0.60	29	0.80	24	0.39
		LP80C57.5-e	7.5	0.40	42	0.60	37	0.80	30	0.39
	100	LP100C55.5-e	5.5	0.63	23	1.0	20	1.25	17	0.39
		LP100C57.5-e	7.5	0.63	33	1.0	27	1.25	21.5	0.39

呼称径 mm	型 式	出力 kW	仕 様						許容押込圧力 MPa	
			吐出し量 m ³ /min	全揚程 m	吐出し量 m ³ /min	全揚程 m	吐出し量 m ³ /min	全揚程 m	標準仕様	高背圧仕様
125	LP125K-57.5(H)-e	7.5	0.8	17.4	2.0	14.4	3.0	8.6	1.18	1.6
	LP125K-511(H)-e	11	0.8	23.1	2.0	19.9	3.2	13.2	1.13	
	LP125J-515(H)-e	15	0.8	29.7	2.0	25.8	3.1	18.7	1.06	
	LP125J-518(H)-e	18.5	0.8	34.2	2.0	30.4	3.3	21.7	1.02	
	LP125G-522(H)-e	22	0.8	39.0	2.0	34.6	3.3	25.0	0.97	
	LP125G-530(H)-e	30	0.8	47.9	2.0	44.3	3.3	35.6	0.88	
150	LP150K-511(H)-e	11	1.6	15.5	3.2	13.7	4.7	9.8	1.19	
	LP150K-515(H)-e	15	1.6	19.2	3.2	17.4	5.0	13.3	1.15	
	LP150K-518(H)-e	18.5	1.6	22.4	3.2	20.7	5.0	16.9	1.12	
	LP150J-518(H)-e	18.5	1.6	27.4	3.2	24.0	4.6	17.3	1.08	
	LP150J-522(H)-e	22	1.6	31.3	3.2	28.2	4.0	25.3	1.04	
	LP150JC-522(H)-e	22	1.6	29.7	3.2	26.6	4.7	19.6	1.06	
	LP150J-530(H)-e	30	1.6	37.3	3.2	34.3	5.0	26.2	0.98	
	LP150G-537(H)-e	37	1.6	47.2	3.2	41.6	4.0	37.5	0.89	
	LP150GC-537(H)-e	37	1.6	45.0	3.2	39.4	5.0	29.0	0.91	
200	LP150G-545(H)-e	45	1.6	51.7	3.2	46.1	5.0	35.8	0.84	
	LP200K-522(H)-e	22	3.2	19.0	6.4	14.0	9.0	8.9	1.15	
	LP200K-530(H)-e	30	3.2	23.4	6.4	18.2	9.5	11.7	1.10	
	LP200J-537(H)-e	37	3.2	28.4	6.4	23.2	9.0	17.7	1.04	
	LP200J-545(H)-e	45	3.2	31.8	6.4	27.1	10.0	19.1	1.01	
	LP200J-555(H)-e	55	3.2	36.5	6.4	32.4	10.0	24.3	0.96	
200	LP200J-575(H)-e	75	3.2	43.0	6.4	40.5	10.0	31.8	0.91	

■電動機要目表

分 類		出力 kW	定 格			始 動			耐熱 クラス	軸 受 ^{※1}	
相	種 別		電圧 V	電流 A	回転速度 min ⁻¹	トルク %	電流 A	方式		負荷側 (D.S)	反負荷側 (O.S)
単相	防滴保護形	0.04	100	0.82	2830	115	2.6	コンデンサ	E	6200VV	6200VV
		0.05	100	0.95	2720	100	2.6	コンデンサ	E	6200VV	6200VV
		0.08	100	2.5	2850	80	7	コンデンサ	E	6201VV	6201VV
		0.15	100	2.9	2750	53.2	8.3	コンデンサ	E	6200DDU	6200DDU
		0.25	100	4.5	2940	85	33.4	コンデンサ	E	6204ZC3	6203ZC3
		0.4	100	6.1	2850	51	33.4	コンデンサ	E	6204ZC3	6203ZC3
三相	防滴保護形	0.08	200	0.95	2850	600	3.2	直入	E	6201VV	6201VV
		0.15	200	1	2780	370.5	4.8	直入	E	6200DDU	6200DDU
		0.25	200	1.2	2910	460	10.5	直入	F	6204ZC3E	6203ZC3E
	全閉外扇屋外形	0.4	200	1.7	2870	379	14.2	直入	F	6204ZC3E	6203ZC3E
		0.75	200	3.2	2880	311	26.8	直入	F	6205ZC3E	6204ZC3E
		1.5	200	5.9	2895	312	49.3	直入	B	6306ZC3E	6205ZC3E
		2.2	200	8.4	2880	400	81.4	直入	B	6306ZC3E	6205ZC3E
		3.7	200	14.9	2930	319	143	直入	B	6307ZC3E	6306ZC3E
		5.5	200	22	2930	235	182	直入	B	6308ZC3E	6306ZC3E
		7.5	200	28.4	2920	242	234	直入	B	6308ZC3E	6306ZC3E

※1：軸受はウレア系グリースを使用しています。

■使用部品一覧表

型 式	メカニカルシール	Oリング (ケーシング用)
LP25A5.04S	EA-104-9	G95
LP25A5.05S	EA-104-9	G95
LP25A5.08S	EH-791	G95
LP25A5.15S	EA560-008	G95
LP25A5.25S	H-16	G120
LP32A5.25S	H-16	G120
LP32A5.4S	H-16	G120
LP40A5.25S	H-16	G120
LP40A5.4S	H-16	G120
LP50A5.4S	H-16	G120
LP25A5.08	EH-791	G95
LP25A5.15	EA560-008	G95
LP25A5.25-e	H-16	G120
LP32A5.25-e	H-16	G120
LP32A5.4-e	H-16	G120
LP32A5.75-e	H-16	G140
LP40A5.25-e	H-16	G120
LP40A5.4-e	H-16	G120
LP40A5.75-e	H-16	G120

型 式	メカニカルシール	Oリング (ケーシング用)
LP40B51.5-e	H-20H	K184
LP40B52.2-e	H-20H	K184
LP50A5.4-e	H-16	G120
LP50A5.75-e	H-16	G120
LP50B51.5-e	H-20H	G140
LP50B52.2-e	H-20H	K184
LP50B53.7-e	H-20H	K184
LP65A5.75-e	H-16	G120
LP65B51.5-e	H-20H	G140
LP65B52.2-e	H-20H	G140
LP65B53.7-e	H-20H	K184
LP65C55.5-e	EA560-25	K198
LP80B51.5-e	H-20H	G140
LP80B52.2-e	H-20H	G140
LP80B53.7-e	H-20H	G140
LP80C55.5-e	EA560-25	K198
LP80C57.5-e	EA560-25	K198
LP100C55.5-e	EA560-25	K198
LP100C57.5-e	EA560-25	K198

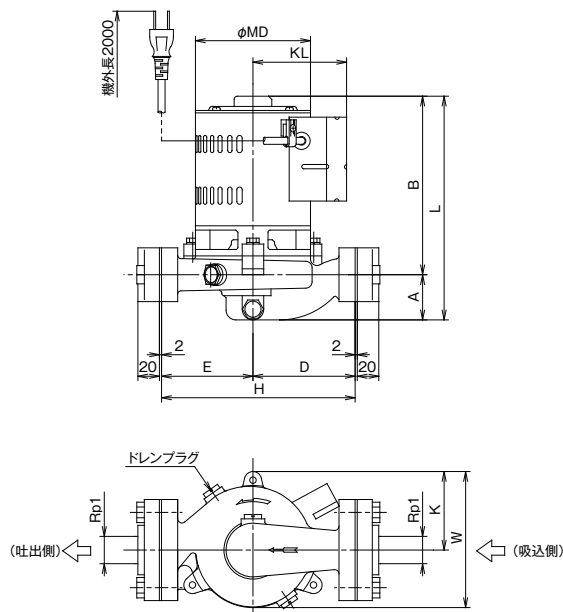
※従来品（IE1 効率電動機搭載品）と配管取り付け寸法は同一です。電動機も互換性がありますのでトップランナー効率（IE3 相当）電動機への交換は可能です。

但し、次の点についてご注意ください。

- ①電動機の特長上回転数が増える傾向になります。これにより、定格電流値を超える可能性がありますので、流量を調整していただき定格電流値を超えない範囲でご使用ください。
②従来品と電動機の寸法が変更になっているものがあります。詳細は寸法表でご確認ください。

■外形寸法図

●LP25A5.04S~5.08S



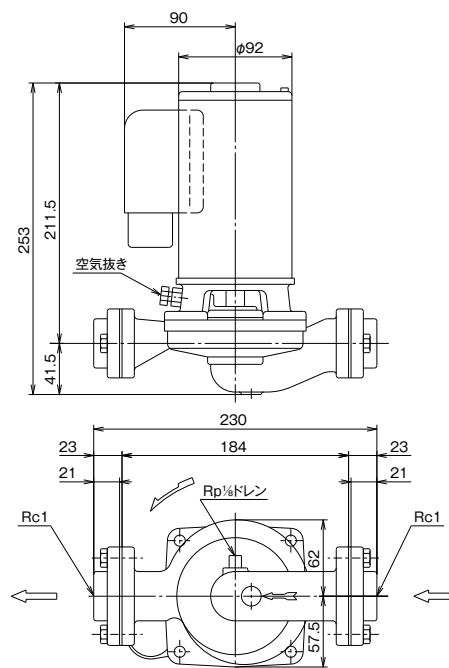
■寸法表

(単位: mm)

呼称径 d	型 式	相・電圧 V	出力 W	A	B	D	E	H	K	L	W	KL	MD	概算 質量 kg
25	LP25A5.04S	単相・ 100	40	29	159	69	69	138	68	188	127	91	99	5.5
	LP25A5.05S		50	29	159	69	96	138	68	188	127	91	99	5.5
	LP25A5.08S		80	42	176	95	85	180	73	218	132	86	109	7.2

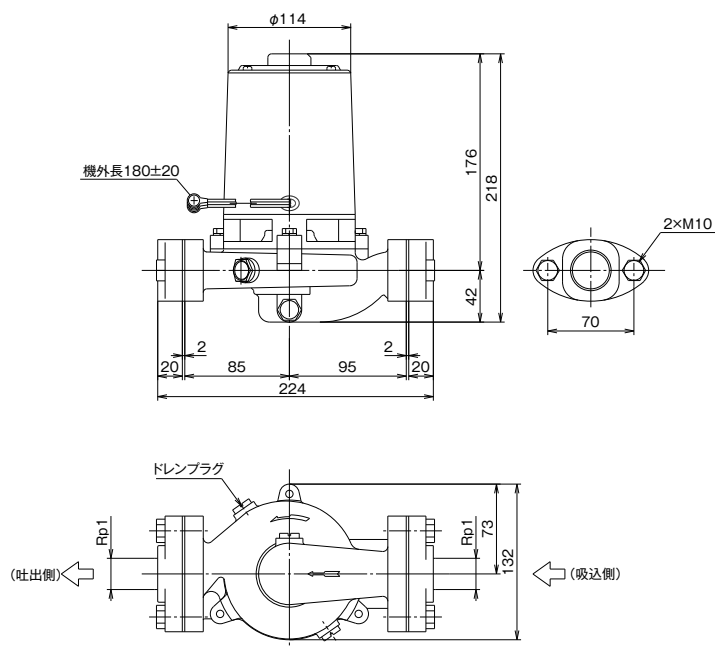
■外形寸法図

●型式 LP25A5.15S


 呼称径 25mm
 相・電圧 単相・100V
 出力 150W
 概算質量 7.5kg

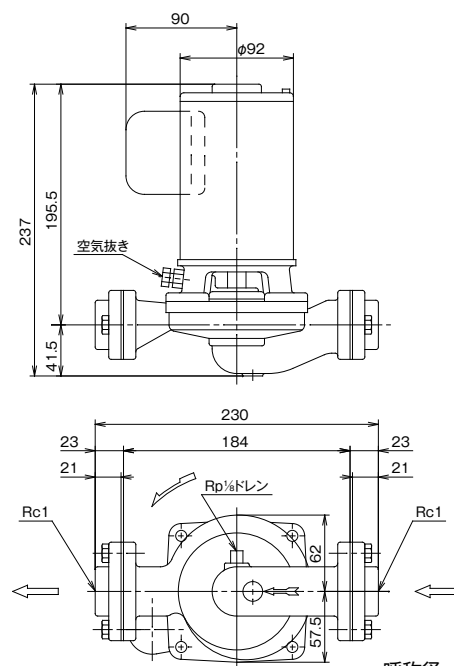
■外形寸法図

●型式 LP25A5.08


 呼称径 25mm
 相・電圧 三相・200V
 出力 0.08kW
 概算質量 6.5kg

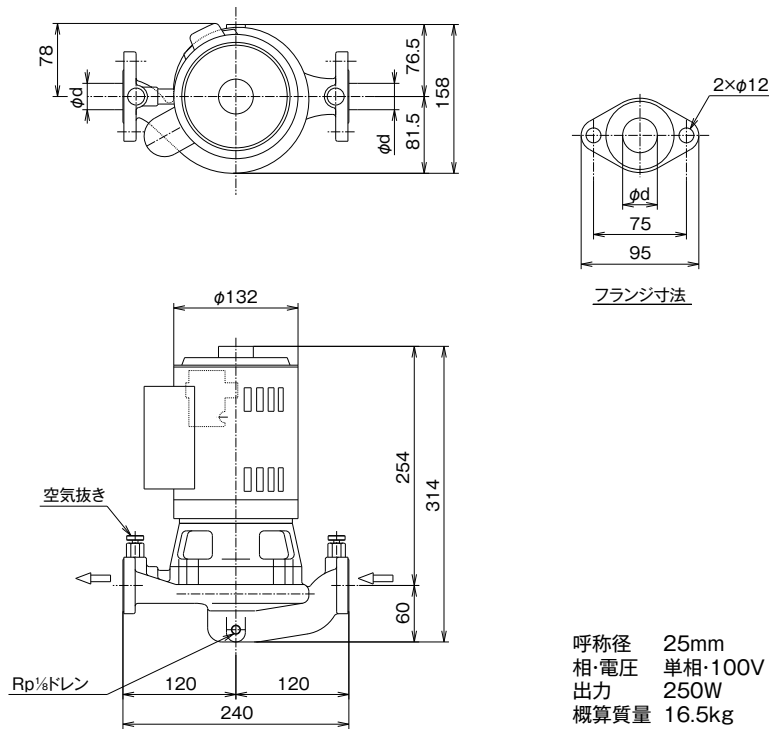
■外形寸法図

●型式 LP25A5.15


 呼称径 25mm
 相・電圧 三相・200V
 出力 0.15kW
 概算質量 6.4kg

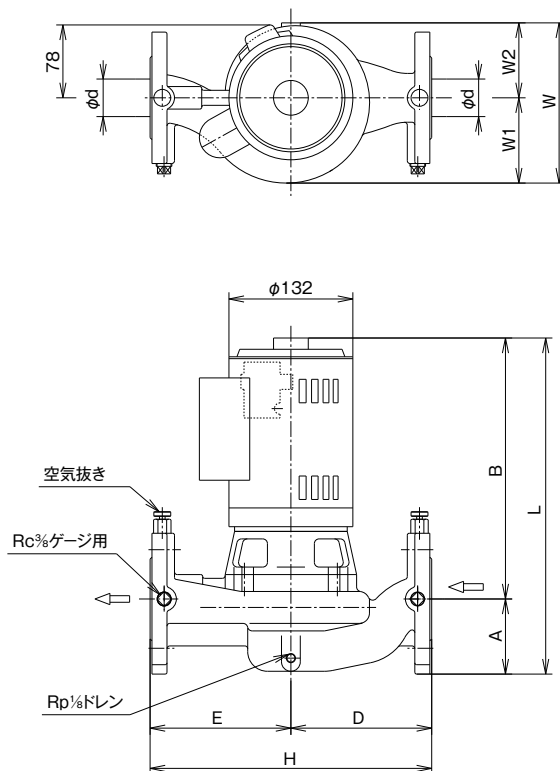
■外形寸法図

●型式 LP25A5.25S



■外形寸法図

●LP32~50A 単相



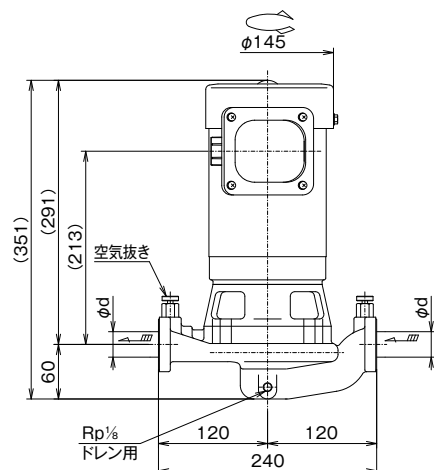
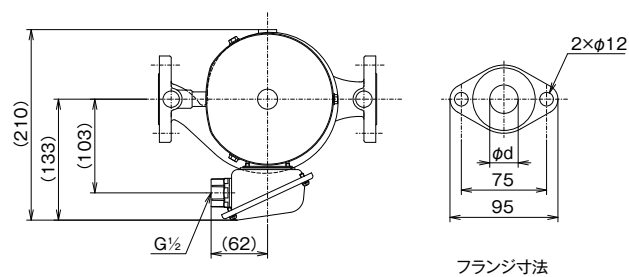
■寸法表

(単位: mm)

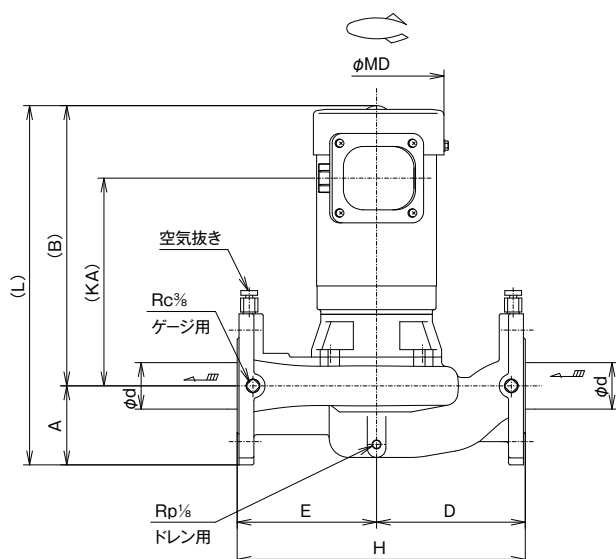
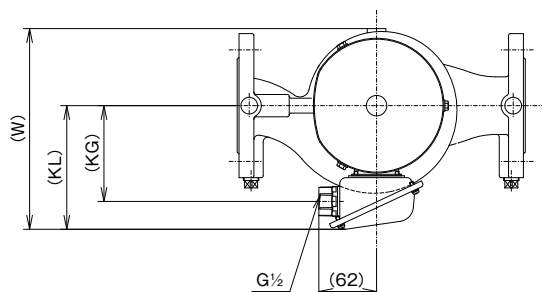
呼称径 d	型 式	出力 W	A	B	D	E	H
32	LP32A5.25S	250	70	258	140	140	280
	LP32A5.4S	400	70	276	140	140	280
40	LP40A5.25S	250	80	260	150	150	300
	LP40A5.4S	400	80	278	150	150	300
50	LP50A5.4S	400	85	283	160	150	310

型 式	L	W	W1	W2	概算質量 kg
LP32A5.25S	328	173	92	81	26
LP32A5.4S	346	173	92	81	27
LP40A5.25S	340	171	91	80	28
LP40A5.4S	358	171	91	80	29
LP50A5.4S	368	178	95	83	31

☆フランジ寸法: JIS 10K 薄形相当

■外形寸法図
●型式 LP25A5.25-e


呼称径 25mm
 相・電圧 三相・200V
 出力 0.25kW
 概算質量 18.0kg

■外形寸法図
●LP32~65A-e 0.25~0.75kW

■寸法表

(単位: mm)

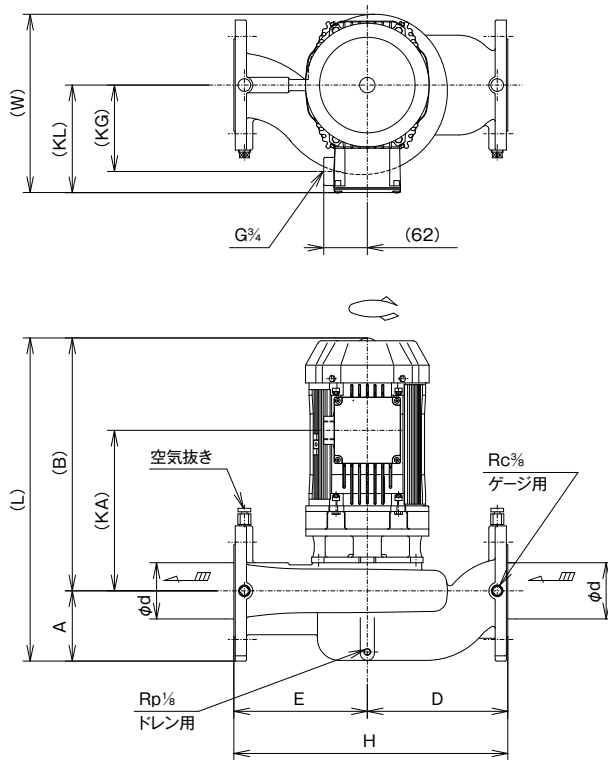
呼称径 d	型 式	出力 kW	A	B	D	E	H
32	LP32A5.25-e	0.25	70	295	140	140	280
	LP32A5.4-e	0.4	70	295	140	140	280
	LP32A5.75-e	0.75	70	304	140	140	280
40	LP40A5.25-e	0.25	80	297	150	150	300
	LP40A5.4-e	0.4	80	297	150	150	300
	LP40A5.75-e	0.75	80	306	150	150	300
50	LP50A5.4-e	0.4	85	302	160	150	310
	LP50A5.75-e	0.75	85	311	160	150	310
65	LP65A5.75-e	0.75	95	318	175	165	340

型 式	KA	KG	KL	L	MD	W	概算質量 kg
LP32A5.25-e	217	103	133	365	145	214	25
LP32A5.4-e	217	103	133	365	145	214	29
LP32A5.75-e	211	111	141	374	163	226	35
LP40A5.25-e	219	103	133	377	145	213	26
LP40A5.4-e	219	103	133	377	145	213	30
LP40A5.75-e	213	111	141	386	163	221	35
LP50A5.4-e	224	103	133	387	145	216	33
LP50A5.75-e	218	111	141	396	163	224	37
LP65A5.75-e	225	111	141	413	163	228	42

☆フランジ寸法: JIS 10K 薄形相当

■外形寸法図

●LP-B-eタイプ



■寸法表

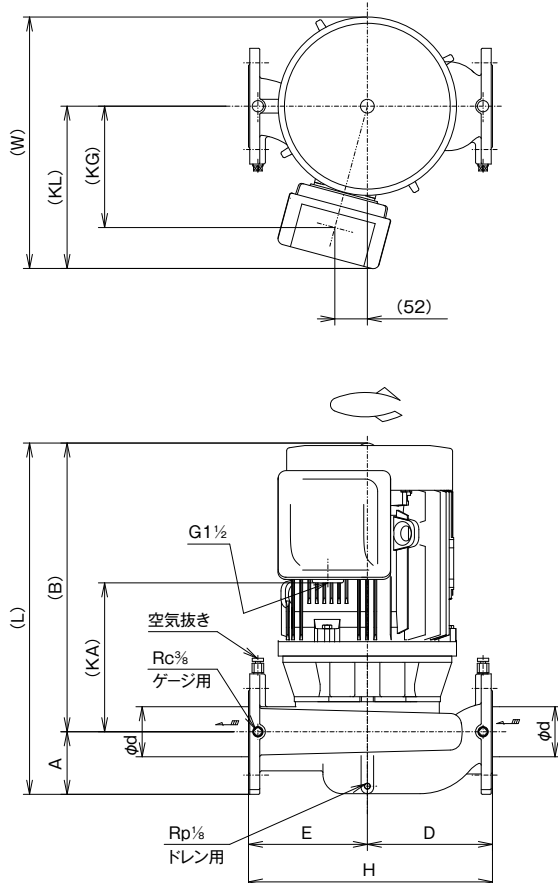
(単位: mm)

呼称径 d	型 式	出力 kW	A	B	D	E	H
40	LP40B51.5-e	1.5	80	345	170	170	340
	LP40B52.2-e	2.2	80	345	170	170	340
50	LP50B51.5-e	1.5	80	350	155	155	310
	LP50B52.2-e	2.2	80	350	175	165	340
	LP50B53.7-e	3.7	80	393	175	165	340
65	LP65B51.5-e	1.5	95	358	175	165	340
	LP65B52.2-e	2.2	95	358	175	165	340
	LP65B53.7-e	3.7	95	398	175	165	340
80	LP80B51.5-e	1.5	100	360	200	190	390
	LP80B52.2-e	2.2	100	360	200	190	390
	LP80B53.7-e	3.7	100	403	200	190	390

型 式	KA	KG	KL	L	W	概算質量 kg
LP40B51.5-e	214	123	155	425	258	29
LP40B52.2-e	214	123	155	425	258	34
LP50B51.5-e	219	123	155	430	241	31
LP50B52.2-e	219	123	155	430	261	35
LP50B53.7-e	255	147	177	473	285	57
LP65B51.5-e	227	123	155	453	251	35
LP65B52.2-e	227	123	155	453	251	39
LP65B53.7-e	260	147	177	493	288	61
LP80B51.5-e	229	123	155	460	254	47
LP80B52.2-e	229	123	155	460	254	46
LP80B53.7-e	265	147	177	503	278	67

■外形寸法図

●LP-C-eタイプ



■寸法表

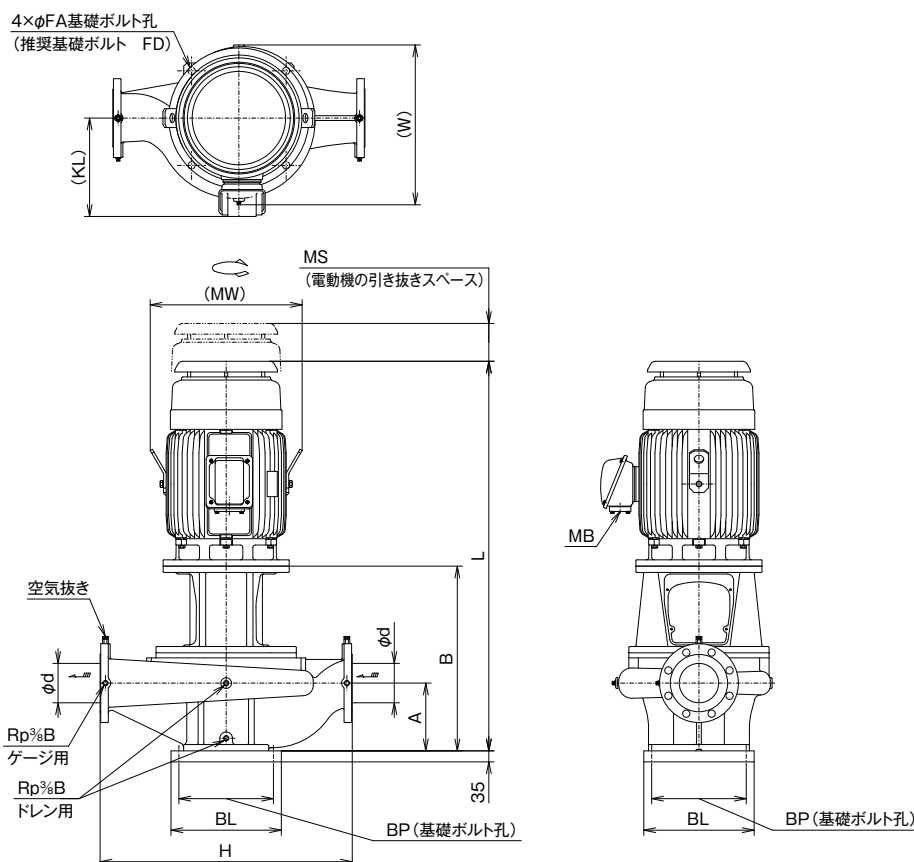
(単位: mm)

呼称径 d	型 式	出力 kW	A	B	D	E	H
65	LP65C55.5-e	5.5	95	458	185	185	370
80	LP80C55.5-e	5.5	100	461	200	190	390
	LP80C57.5-e	7.5	100	461	200	190	390
100	LP100C55.5-e	5.5	115	460	225	205	430
	LP100C57.5-e	7.5	115	460	225	205	430

型 式	KA	KG	KL	L	W	概算質量 kg
LP65C55.5-e	235	194	260	553	402	81
LP80C55.5-e	238	194	260	561	402	87
LP80C57.5-e	238	194	260	561	402	98
LP100C55.5-e	237	194	260	575	402	94
LP100C57.5-e	237	194	260	575	402	105

■外形寸法図

●LP125~200-e



注) 全長寸法、概算質量及び端子箱位置は、電動機メーカーにより多少異なることがあります。

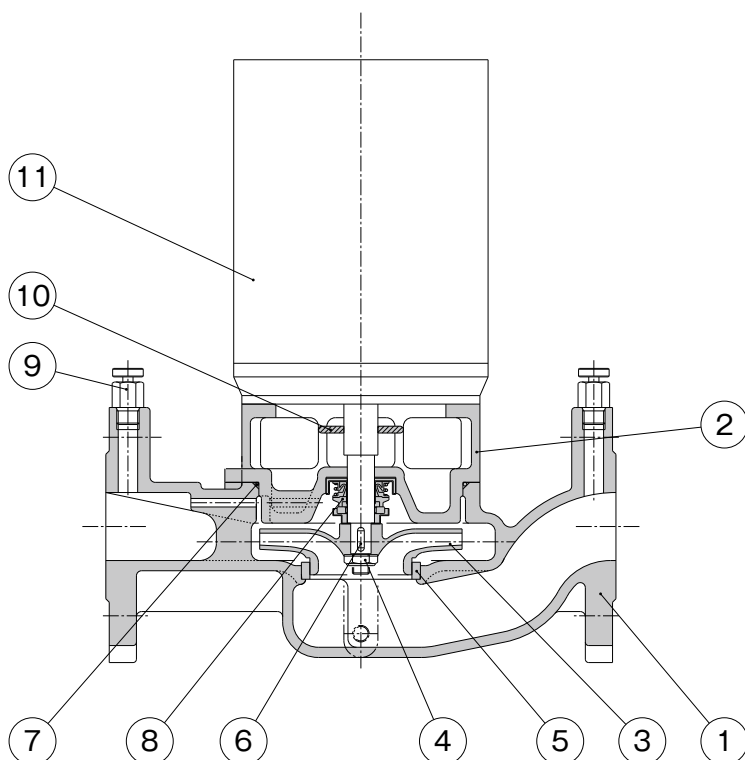
■寸法表

(単位: mm)

呼称径 d	型 式	出力 kW	A	B	H	KL	L	MB	MS	MW	W	BL	BP	FA	FD	概算質量 kg
125	LP125K-57.5-e	7.5	215	554	700	250	1014	G1	90	337	452	350	300	23	M20	266
	LP125K-511-e	11	215	554	700	287	1124	G1	120	434	452	350	300	23	M20	298
	LP125J-515-e	15	215	586	800	287	1170	G1	120	434	507	350	300	23	M20	349
	LP125J-518-e	18.5	215	586	800	312	1236	G1½	120	482	507	350	300	23	M20	493
	LP125G-522-e	22	215	591	800	312	2141	G1½	120	482	578	350	300	23	M20	506
	LP125G-530-e	30	215	591	800	312	1295	G1½	120	482	578	350	300	23	M20	473
150	LP150K-511-e	11	215	596	800	287	1136	G1	120	434	504	400	350	23	M20	341
	LP150K-515-e	15	215	596	800	287	1180	G1	120	434	504	400	350	23	M20	351
	LP150K-518-e	18.5	215	596	800	312	1246	G1½	120	482	504	400	350	23	M20	493
	LP150J-518-e	18.5	215	591	800	312	1241	G1½	120	482	546	400	350	23	M20	522
	LP150J(C)-522-e	22	215	591	800	312	1241	G1½	120	482	546	400	350	23	M20	524
	LP150J-530-e	30	215	591	800	312	1295	G1½	120	482	546	400	350	23	M20	490
	LP150G(C)-537-e	37	235	641	800	392	1401	G2	150	572	582	400	350	23	M20	644
	LP150G-545-e	45	235	641	800	392	1401	G2	150	572	582	400	350	23	M20	634
200	LP200K-522-e	22	295	674	900	330	1324	G1½	120	482	575	500	410	25	M22	579
	LP200K-530-e	30	295	674	900	330	1378	G1½	120	482	575	500	410	25	M22	592
	LP200J-537-e	37	295	728	1000	392	1488	G2	150	572	637	500	410	25	M22	798
	LP200J-545-e	45	295	728	1000	392	1488	G2	150	572	637	500	410	25	M22	794
	LP200J-555-e	55	295	728	1000	452	1536	G2	150	624	637	500	410	25	M22	924
	LP200J-575-e	75	295	728	1000	513	1542	G3	150	659	637	500	410	25	M22	1050

内部構造図例

●LP40~50A 単相



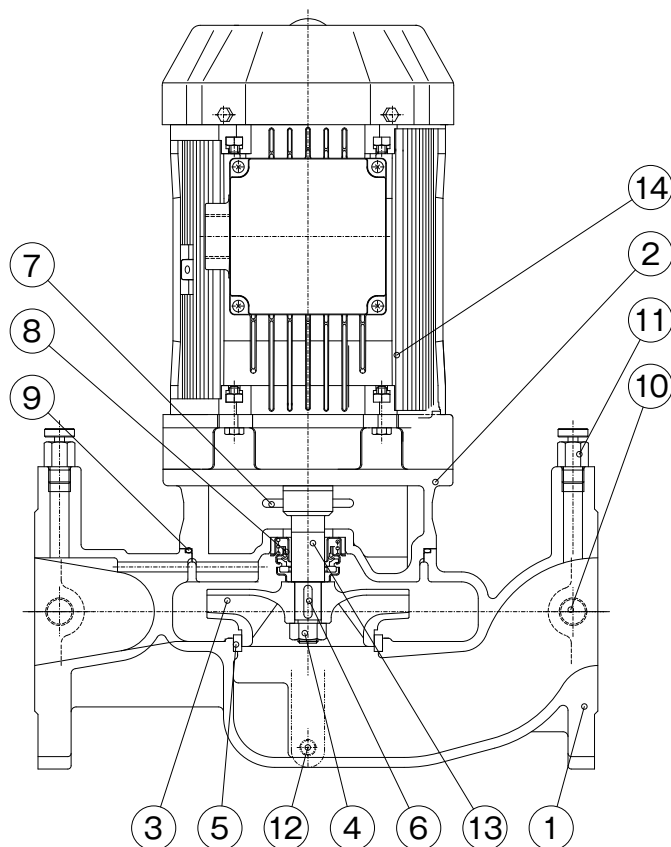
部品表

符号	部 品 名	数量	材 質
1	ケーシング	1	FC200
2	フレーム	1	FC200
3	羽根車	1	CAC406
4	羽根車ナット	1	SUS304
5	ライナリング	1	CAC406
6	キー	1	SUS420J2
7	Oリング	1	NBR
8	メカニカルシール	1	セラミックス~カーボン
9	空気抜き栓	2	C3604BD
10	水切りつば	1	CR
11	電動機	1	

適用機種：LP40A5.25S / LP40A5.4S / LP50A5.4S

内部構造図例

●LP40~80B-e 1.5kW



部品表

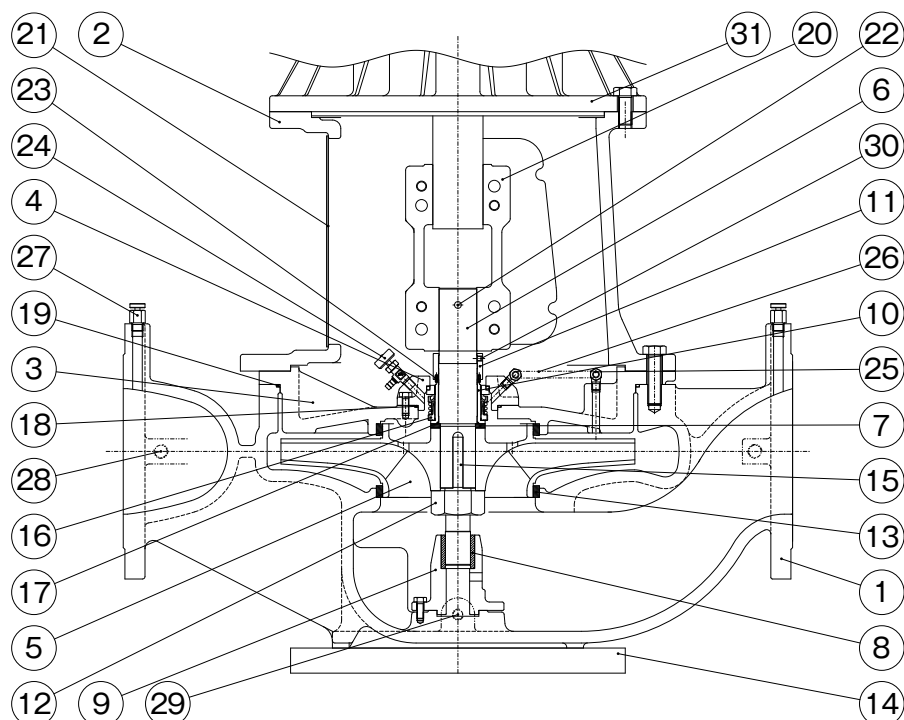
符号	部 品 名	数量	材 質
1	ケーシング	1	FC200
2	フレーム	1	FC200
3	羽根車	1	CAC406
4	羽根車ナット	1	SUS304
5	ライナリング	1	CAC406
6	キー	1	SUS304
7	水切りつば	1	CR
8	メカニカルシール	1	セラミックス~カーボン
9	Oリング	1	NBR
10	プラグ	2	SWCH
11	空気抜き栓	2	C3604BD
12	ドレン栓	1	SWCH
13	電動機軸 ^{※1}	1	SUS304+S35C
14	電動機	1	—

適用機種：LP40B-51.5-e / LP50B-51.5-e
LP65B-51.5-e / LP80B-51.5-e

※1 の材質表記は、相当品となります。

内部構造図例

●LP125~200-e



部品表

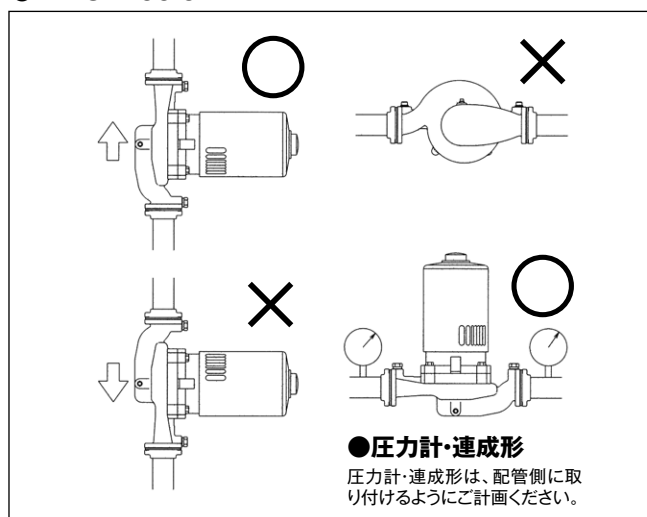
符号	部 品 名	数量	材 質
1	ケーシング	1	FCD450
2	フレーム	1	FC200
3	ケーシングカバー	1	FCD450
4	シールカバー	1	FC200
5	羽根車	1	CAC406
6	主軸	1	SUS420J2
7	スペーサ	1	SUS304
8	滑り軸受	1	Cu-Sn-C
9	軸受ホルダー	1	FC200
10	スリーブ	1	SUS304
11	スリーブ	1	SUS403
12	羽根車ナット	1	SUS304
13	ライナリング	2	CAC406
14	共通ベース	1	SS400
15	キー	1	SUS304
16	メカニカルシール	1	SiC~カーボン

符号	部 品 名	数量	材 質
17	Oリング	1	NBR
18	Oリング	1	NBR
19	Oリング	1	NBR
20	カップリング	1	FCD450
21	カップリングカバー	2	SUS304
22	平行ピン	1	S45C
23	平行ピン*	2	SUS303
24	空気抜きバルブ	1	C3771B
25	導管継手	2	C3771B
26	封水パイプ	1	NYRON
27	空気抜き栓	2	C3604BD
28	プラグ	2	SWCH
29	ドレン栓	1	SWCH
30	六角穴付き止めねじ	2	SCM435
31	電動機	1	—

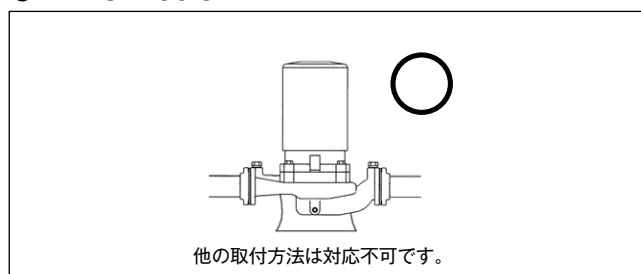
※の部品は、高押込タイプ(型式: **H)にはありません。

取付方法

●LP25~100-e



●LP125~200-e



MEMO

[illegible]

This image shows a full page of a worksheet designed for handwriting practice. It features approximately 20 horizontal rows. Each row is defined by two parallel dashed lines, creating a series of uniform gaps where letters can be written. The lines are evenly spaced across the entire page, providing a guide for letter height and placement. There is no text or other markings on the page.



テラル株式会社

本 社 広島県福山市御幸町森脇230 〒720-0003 TEL.084-955-1111 FAX.084-955-5777
東京支社 東京都文京区後楽2丁目3-27 テラル後楽ビル 〒112-0004
www.teral.net

東 京 支 社

東京産業システム課	東京都文京区後楽2丁目3-27 テラル後楽ビル 〒112-0004	TEL.03-3818-8101	FAX.03-3818-6798
東京環境システム1課		TEL.03-3818-7800	FAX.03-3818-5031
東京環境システム2課		TEL.03-3818-7766	FAX.03-3818-5031
東京環境システム3課		TEL.03-3818-7800	FAX.03-3818-5031
東京施工管理課		TEL.03-3818-7764	FAX.03-5684-0218
東京開発課		TEL.03-3818-6846	FAX.03-3818-5031
ソリューション技術1課		TEL.03-6891-7800	FAX.03-3818-5031
ソリューション技術2課		TEL.03-6891-7800	FAX.03-3818-5031
ソリューション技術3課		TEL.03-6891-7800	FAX.03-3818-5031

東 北 支 店

仙台営業所	仙台市宮城野区銀杏町39-25	〒983-0047	TEL.022-232-0115	FAX.022-238-9248
札幌営業所	札幌市中央区北11条西2丁目1-3	〒060-0011	TEL.011-644-2501	FAX.011-631-8998
郡山営業所	郡山市島1丁目13-9	〒963-8034	TEL.024-922-5122	FAX.024-922-4226

北 関 東 支 店

大宮営業所	さいたま市見沼区大和田町2-1018-2	〒337-0053	TEL.048-681-7822	FAX.048-681-7082
新潟営業所	新潟市中央区山ニツ5丁目6-21	〒950-0922	TEL.025-287-5032	FAX.025-287-3719
長岡営業所	長岡市宮間3丁目1-21	〒940-2021	TEL.0258-29-1725	FAX.0258-29-2369
水戸営業所	水戸市白梅4丁目2-16	〒310-0804	TEL.029-224-8904	FAX.029-231-4044
土浦営業所	牛久市ひたち野西4丁目22-3 オーシャンボタニ フロアC	〒300-1206	TEL.029-870-2760	FAX.029-870-2761
宇都宮営業所	宇都宮市鶴田町3333番地18	〒320-0851	TEL.028-346-3400	FAX.028-346-9432
前橋営業所	前橋市元総社町84-3	〒371-0846	TEL.027-253-0262	FAX.027-253-0278

東 京 支 店

城東営業所	東京都文京区後楽2丁目3-27 テラル後楽ビル	〒112-0004	TEL.03-3818-6751	FAX.03-3818-6763
城西営業所			TEL.03-3818-7769	FAX.03-3818-6763
アクアシテム関東営業所			TEL.03-3818-6752	FAX.03-3818-6763
立川営業所	立川市幸町3丁目32-9	〒190-0002	TEL.042-536-2714	FAX.042-538-7080
千葉営業所	千葉市中央区今井町1493-4	〒260-0815	TEL.043-264-5252	FAX.043-226-7353
アクアシテム千葉営業所			TEL.043-264-7300	FAX.043-264-7332
横浜営業所	横浜市中区新横浜1丁目1-25(テクノウェイブ100 10F)	〒221-0031	TEL.045-450-5351	FAX.045-450-5352

北 陸 支 店

金沢営業所	金沢市松島2丁目18	〒920-0364	TEL.076-240-0350	FAX.076-240-0357
富山営業所	富山市田中町2丁目10-24	〒930-0985	TEL.076-433-2151	FAX.076-432-8234
福井営業所	福井市問屋町3丁目501番地(ウィング八田101号)	〒918-8231	TEL.0776-28-5361	FAX.0776-28-5362

中 部 支 店

名古屋営業所	名古屋市中区伊勢山1-1-19(名古屋急送ビル 6F)	〒460-0026	TEL.052-339-0871	FAX.052-339-0895
名古屋環境システム課			TEL.052-339-0875	FAX.052-339-0895
名古屋産業システム課			TEL.052-339-0891	FAX.052-339-0895

ア ク ア シ ス テ ム 中 部 営 業 所

静岡営業所	静岡市駿河区豊田3丁目2-15	〒422-8027	TEL.054-285-3201	FAX.054-284-1831
沼津営業所	沼津市若葉町3-10	〒410-0059	TEL.055-923-1377	FAX.055-923-3449
浜松営業所	浜松市東区丸塚町132-1	〒435-0046	TEL.053-463-1701	FAX.053-464-1818
岐阜営業所	岐阜市六条南3丁目7-11	〒500-8358	TEL.058-271-6651	FAX.058-274-7379

大 阪 支 店

大阪第一営業所	吹田市岸部中5丁目1番1号	〒564-0002	TEL.06-6378-2121	FAX.06-6378-2150
大阪第二営業所			TEL.06-6378-2121	FAX.06-6378-2150
アクアシテム近畿営業所			TEL.06-6388-5221	FAX.06-6389-4126
大阪開発チーム			TEL.06-6378-2133	FAX.06-6378-2150
大阪環境システム課			TEL.06-6378-2015	FAX.06-6378-2150
大阪産業システム課			TEL.06-6378-2007	FAX.06-6378-2150
ソリューション技術大阪G			TEL.06-6378-2001	FAX.06-6378-2150
南大阪営業所	堺市北区古島梅町3丁目47-1(グレース中古古島キワ2A号室)	〒591-8032	TEL.072-253-4391	FAX.072-253-6966
滋賀営業所	守山市守山2丁目16-38-103	〒524-0022	TEL.077-583-3666	FAX.077-583-3685
京都営業所	京都市伏見区竹田中川原町359番地(TMKビル 1F)	〒612-8412	TEL.075-647-1550	FAX.075-647-1537
神戸営業所	神戸市中央区多聞通2丁目4-4(ブックローン神戸ビル 7F)	〒650-0015	TEL.078-382-1991	FAX.078-382-1993
姫路営業所	姫路市葉山町111	〒670-0954	TEL.079-281-5511	FAX.079-281-1487

中 国 支 店

広島営業所	広島市西区三條町3-12-21(第2ベルビィ三條 1F)	〒733-0003	TEL.082-537-0660	FAX.082-537-0678
福山営業所	福山市御幸町森脇337-2	〒720-0003	TEL.084-961-0222	FAX.084-961-0211
米子営業所	米子市上福原5丁目1-50	〒683-0004	TEL.0859-32-2970	FAX.0859-32-2971
岡山営業所	岡山市北区上中野2丁目24-14	〒700-0972	TEL.086-241-4221	FAX.086-241-4230

四 国 支 店

高松営業所	高松市東ハセ町4-5	〒761-8054	TEL.087-867-4040	FAX.087-867-4042
松山営業所	松山市朝生田町2丁目1-33	〒790-0952	TEL.089-935-4335	FAX.089-935-4331

九 州 支 店

福岡第一営業所	福岡市博多区山王1丁目6-3	〒812-0015	TEL.092-474-7161	FAX.092-474-7167
福岡第二営業所			TEL.092-474-7161	FAX.092-474-7167
北九州営業所	北九州市小倉北区中井5丁目11-13	〒803-0836	TEL.093-571-5731	FAX.093-591-0192
久留米営業所	久留米市山川追分1丁目4-24	〒839-0814	TEL.0942-88-5825	FAX.0942-88-5823
大分営業所	大分市仲西町1丁目10-15	〒870-0135	TEL.097-551-1857	FAX.097-552-0589
熊本営業所	熊本市東区上南部2丁目7番12号	〒861-8010	TEL.096-380-8388	FAX.096-380-1795
アクアシテム南九州営業所			TEL.096-388-6615	FAX.096-388-6616
長崎営業所	長崎市大橋町7-5(横山ビル 1F)	〒852-8134	TEL.095-848-2221	FAX.095-848-5137
宮崎営業所	宮崎市大字芳土870	〒880-0123	TEL.0985-39-1577	FAX.0985-39-1089
鹿児島営業所	鹿児島市荒田2丁目59-11	〒890-0054	TEL.099-253-4321	FAX.099-253-4325

●駐在員 盛岡、長野、徳島、高知、山口、沖縄

技術の相談窓口

テラル株式会社 テラル技術相談センター TEL:フリーダイヤル 0120-665720 FAX:フリーダイヤル 0120-665721
受付時間:平日9時~12時、13時~17時(土、日、祝日並びに弊社規定の休日は除く)



安全に関する ご注意

- ご使用前に「取扱説明書」をよくお読みのうえ、正しくお使いください。
- 電気工事はお買い上げの販売店または専門業者にご相談ください。
配線などの据付け工事に不備があると感電や火災の原因になることがあります。
- 決められた製品仕様以外でのご使用はしないでください。感電・火災・故障の原因になります。

本カタログの内容についての問い合わせは、お近くの販売店、もしくは当社におたずねください。
本カタログの記載内容は、2015年7月現在のものです。