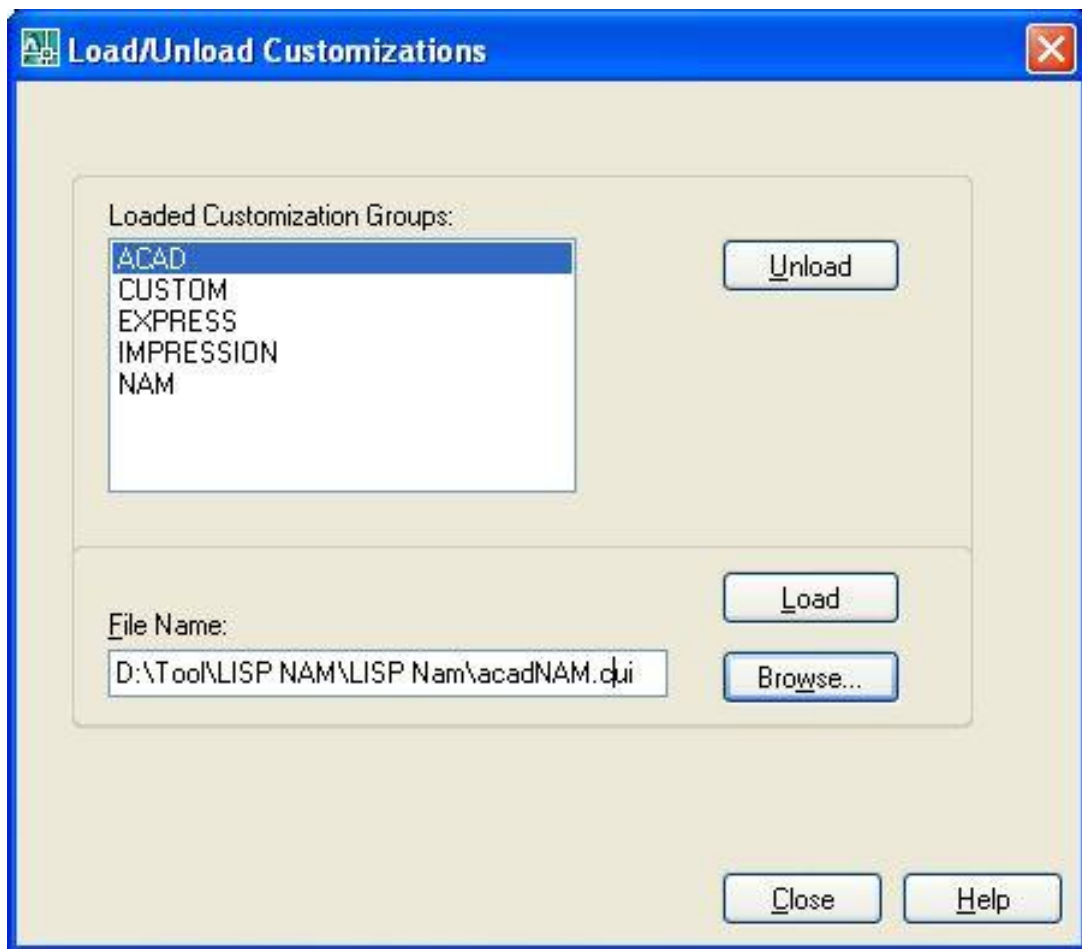


CÔNG CỤ VẼ ỐNG GIÓ TRONG AUTOCAD

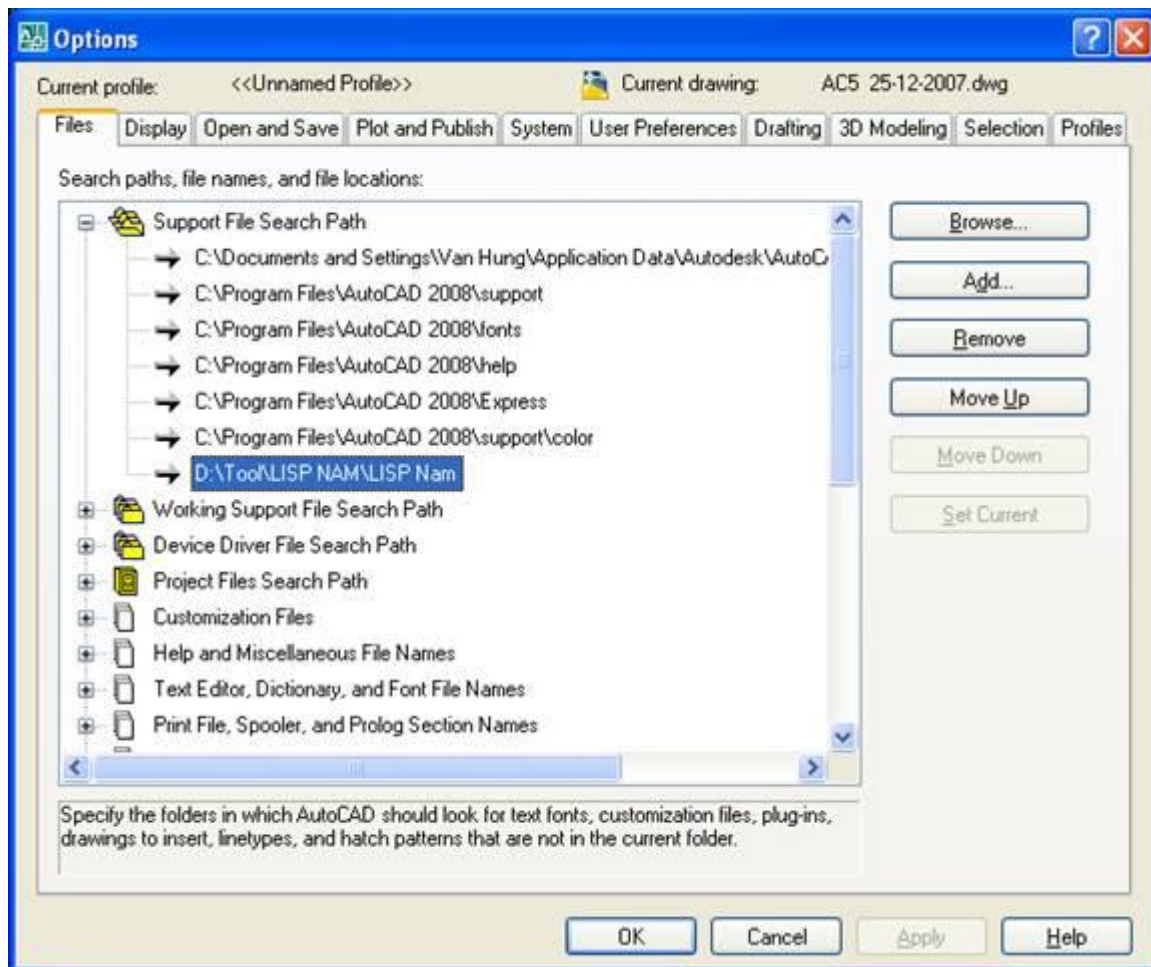
Đây là công cụ vẽ ống gió trong Autocad không thể thiếu của dân làm bản vẽ Shop Drawing, với công cụ này chúng ta có thể vẽ ống gió, co 90 độ, 45 độ, gót giấy, ống giảm, ống gió mềm, miệng gió... với vài dòng lệnh đơn giản.

Cách cài đặt công cụ.

Tại **Command line** bạn gõ “**Menuload**” rồi nhấn Enter, tại hộp thoại **Load/Upload Customizations** bạn nhấn nút Browse... rồi chọn file acadNam.cui trong thư mục bạn **SAVAME-LISP** này, sau đó bạn nhấn nút Load để đưa công cụ này vào CAD, nhấn Close để đóng cửa sổ này lại (xem hình dưới).



Tiếp theo tại Command line bạn gõ “**op**” để mở hộp thoại **Options**, tại hộp thoại này bạn nhấn nút **Add...** rồi nhấn nút **Browse...** để chỉ đến thư mục lưu SAVAME-LISP, nhấn OK để đóng hộp thoại Options này lại (xem hình bên dưới). Như vậy bạn đã hoàn thành quá trình cài đặt.



Sử dụng SAVAME LISP

Sau khi đưa Lisp Nam này xong bạn sẽ thấy có các thanh công cụ như dưới với các Icon minh họa cho từng công cụ. Để vẽ công cụ nào bạn kích vào công cụ có hình minh họa như hình dưới.

Lưu ý: Trước khi vẽ bạn phải nhấn chuột vào nút **Load** trong Toolbar SAVAME-COLOR để nạp SAVAME LISP vào bản vẽ.

