



CATALOGUE 2019
VAN GIÓ

VAN ĐIỀU CHỈNH LƯU LƯỢNG**Volume Controll Damper**

* **Model:** VCD

* **Công dụng :**

- Điều chỉnh lưu lượng .

* **Vật liệu :**

- Tôn mạ kẽm hoặc Inox .

* **Nhiệt độ giới hạn :**

- Từ -40°C đến 120°C

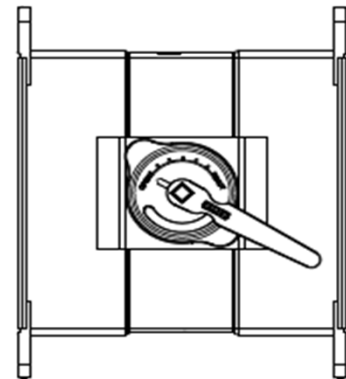
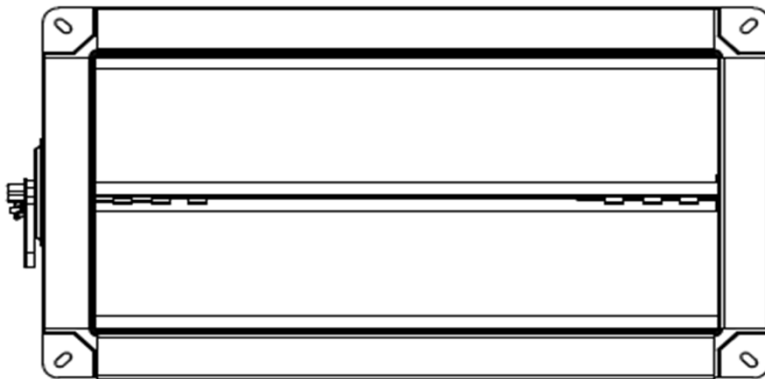
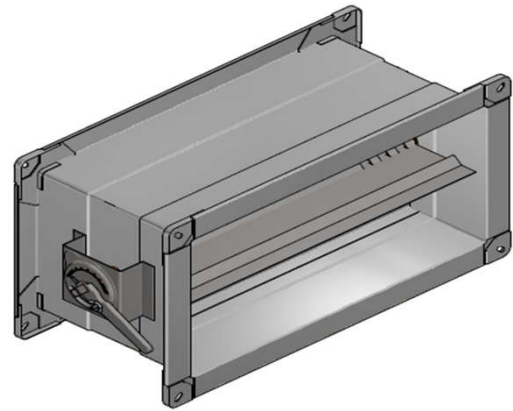
* **Đặc điểm kĩ thuật:**

- Thân van được tạo hình, uốn và cắt trên máy CNC. Độ dày 0.75-1.5 mm.

- Cánh được tạo hình có 3 gân tăng cứng hình chữ V. Được tạo hình và cắt trên máy CNC.

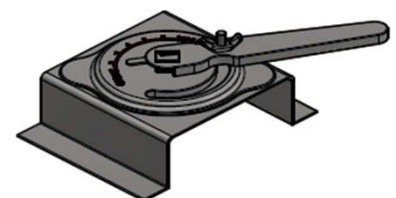
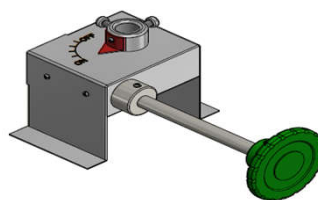
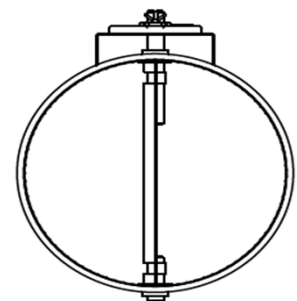
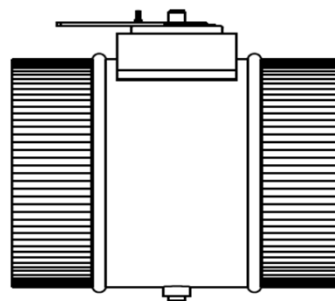
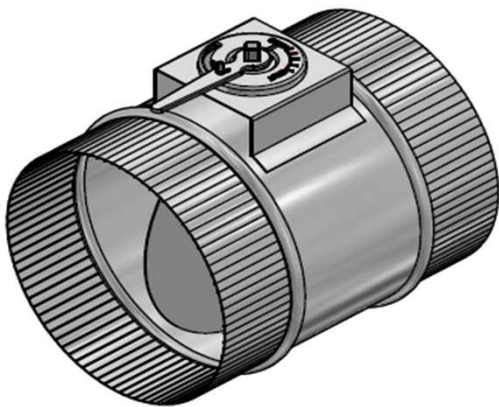
- Trục van bằng thép tròn ϕ 10mm hoặc thép vuông 10x10 mm, được gia công chế tạo trên máy CNC.

- Bạc đồng được chế tạo trên máy CNC gồm 2 khối đồng tâm có lỗ ϕ 10mm hoặc 10x10 mm để kết nối trục van.



* **Nguyên lý hoạt động :**

- Điều chỉnh lưu lượng gió theo nhu cầu sử dụng, xiết chặt vít trên tay van để cố định cánh van ở vị trí cần thiết.



* **Kích thước van :** Vuông hoặc tròn Theo yêu cầu

* **Kiểu tay van :** Tay gạt hoặc trục vít

VAN CHẶN LỬA CẦU CHÌ**Fire Damper**

* **Model:** FD

* **Công dụng :**

- Ngăn nguồn cháy và khói lan sang khu vực khác.

* **Vật liệu :**

- Tôn mạ kẽm hoặc Inox .

* **Nhiệt độ giới hạn :**

- -40°C đến 280°C trong 4 giờ

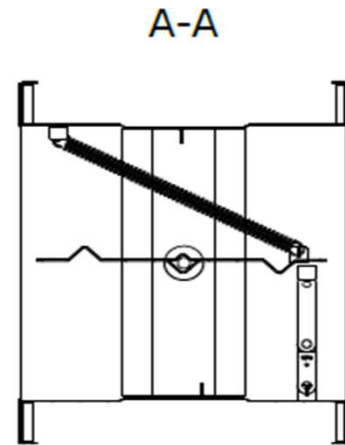
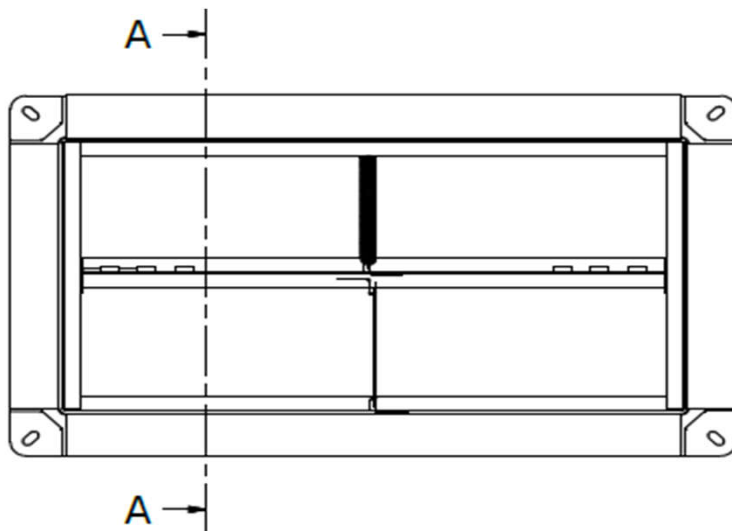
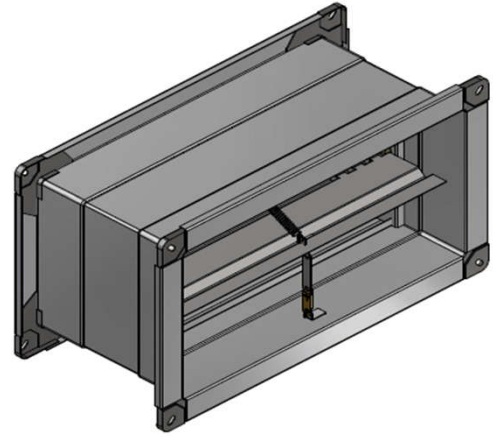
* **Đặc điểm kĩ thuật:**

- Thân van được tạo hình, uốn và cắt trên máy CNC. Độ dày 1.15-1.5 mm.

- Cánh được tạo hình có 3 gân tăng cứng hình chữ V. Được tạo hình và cắt trên máy CNC.

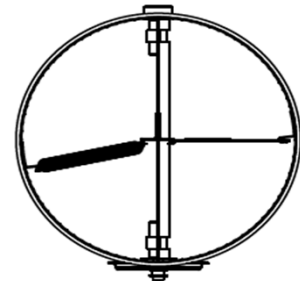
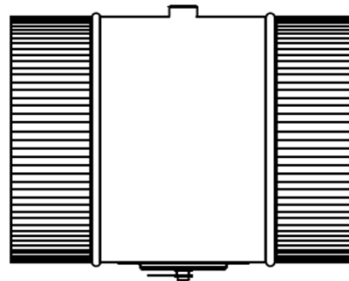
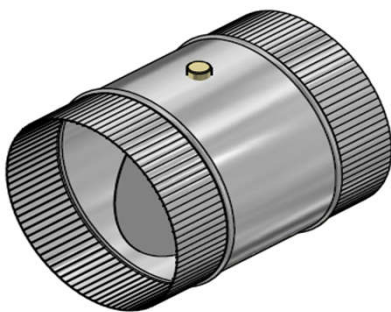
- Trục van bằng thép tròn ϕ 10mm hoặc thép vuông 10x10 mm, được gia công chế tạo trên máy CNC.

- Bạc đồng được chế tạo trên máy CNC gồm 2 khối đồng tâm có lỗ ϕ 10mm hoặc 10x10 mm để kết nối trục van.



* **Nguyên lý hoạt động :**

- Khi trên đường ống xảy ra sự cố cháy nổ, nhiệt độ môi trường tăng lên 70°C-75°C thì cầu chì đứt, lò xo kéo làm đóng cánh van để nguồn cháy cũng như khói không lan sang hệ thống thông gió khác.



* **Kích thước van :** Vuông hoặc tròn Theo yêu cầu

VAN ĐỘNG CƠ MOTORISED DAMPER

* **Model:** MD

* **Công dụng :**

- Ngăn nguồn cháy và khói lan sang khu vực khác.

* **Vật liệu :**

- Tôn mạ kẽm hoặc Inox .

* **Nhiệt độ giới hạn :**

- -40°C đến 280°C trong 4 giờ

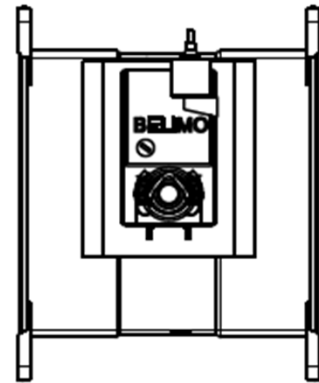
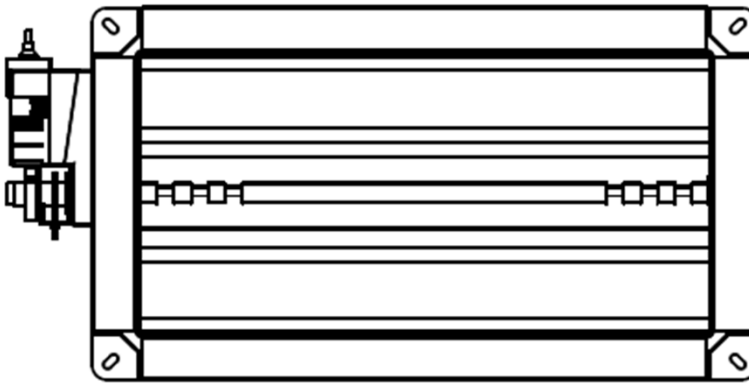
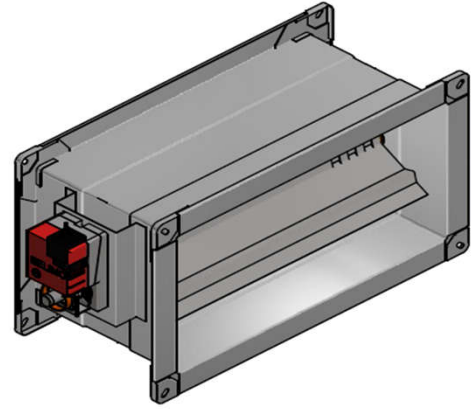
* **Đặc điểm kĩ thuật:**

- Thân van được tạo hình, uốn và cắt trên máy CNC. Độ dày 1.15-1.5 mm.

- Cánh được tạo hình có 3 gân tăng cứng hình chữ V. Được tạo hình và cắt trên máy CNC.

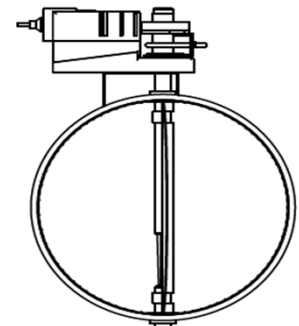
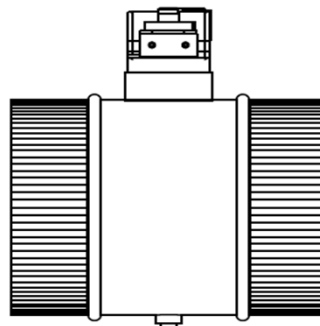
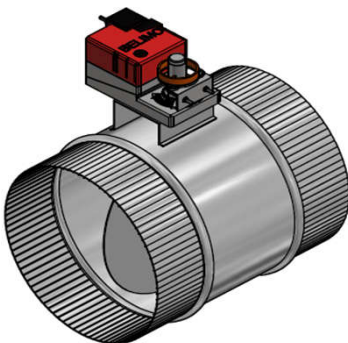
- Trục van bằng thép tròn \varnothing 10mm hoặc thép vuông 10x10 mm, được gia công chế tạo trên máy CNC.

- Bạc đồng được chế tạo trên máy CNC gồm 2 khối đồng tâm có lỗ \varnothing 10mm hoặc 10x10 mm để kết nối trục van.



* **Nguyên lý hoạt động :**

-Khi trên đường ống hoặc khu vực bất kỳ xảy ra sự cố cháy nổ, thiết bị cảm ứng báo tín hiệu về tủ PCCC ,cánh van tự động đóng lại để chặn nguồn cháy cũng như khói không lan sang hệ thống thông gió hoặc khu vực khác.



* **Kích thước van :** Vuông hoặc tròn Theo yêu cầu

* **Động cơ van :** WINNER/BELIMO/NENUTEC

VAN MỘT CHIỀU NON-RETURN DAMPERS

* **Model:** NRD

* **Công dụng :**

- Điều chỉnh lưu lượng gió

* **Vật liệu :**

- Tôn mạ kẽm hoặc Inox .

* **Nhiệt độ giới hạn :**

- Từ -40°C đến 120°C

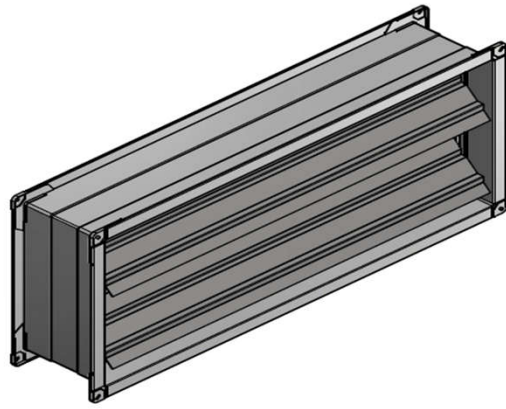
* **Đặc điểm kĩ thuật:**

- Thân van được tạo hình, uốn và cắt trên máy CNC. Độ dày 0.75-1.5 mm.

- Cánh được tạo hình có 3 gân tăng cứng hình chữ V. Được tạo hình và cắt trên máy CNC.

- Trục van bằng thép tròn ϕ 10mm hoặc thép vuông 10x10 mm, được gia công chế tạo trên máy CNC.

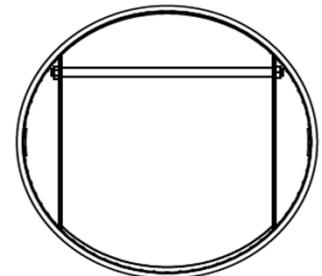
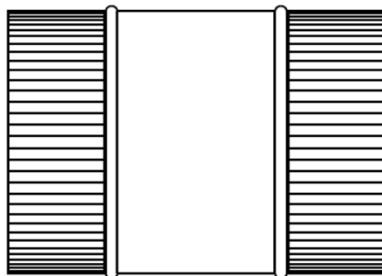
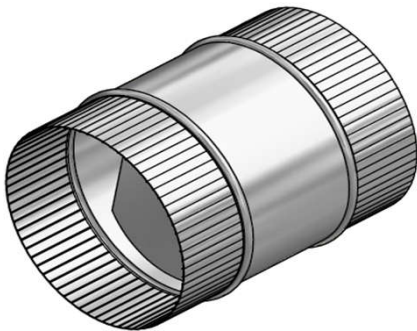
- Bạc đồng được chế tạo trên máy CNC gồm 2 khối đồng tâm có lỗ ϕ 10mm hoặc 10x10 mm để kết nối trục van.



* **Nguyên lý hoạt động :**

- Van gió 1 chiều được sử dụng cho việc đóng mở tự động đường ống gió trong hệ thống thông gió dựa trên nguyên tắc cân bằng áp suất .

- Đối với hệ thống quạt lắp song song ,chung một đường ống gió ,van 1 chiều giúp cho việc chống thổi ngược khi quạt dừng hoạt động .



* **Kích thước van :** Vuông hoặc tròn Theo yêu cầu

VAN ÁP XUẤT / XẢ ÁP PRESSURE RELIEF DAMPER

* **Model:** PRD

* **Công dụng :**

- Điều chỉnh lưu lượng gió

* **Vật liệu :**

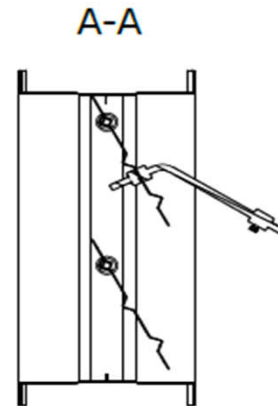
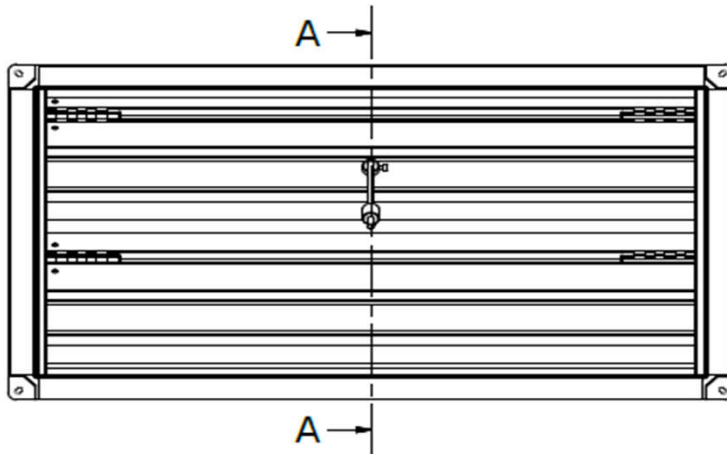
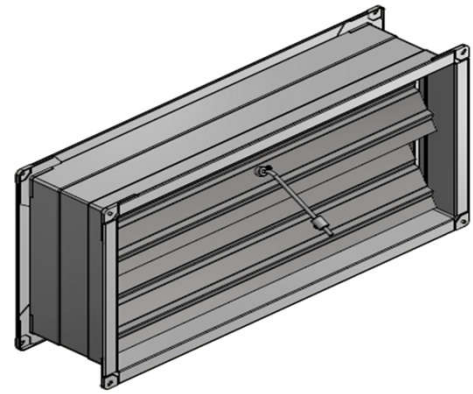
- Tôn mạ kẽm hoặc Inox .

* **Nhiệt độ giới hạn :**

- Từ -40°C đến 120°C

* **Đặc điểm kĩ thuật:**

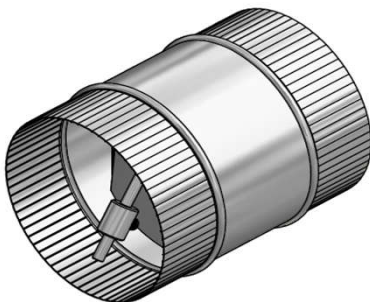
- Thân van được tạo hình, uốn và cắt trên máy CNC. Độ dày 0.75-1.5 mm.
- Cánh được tạo hình có 3 gân tăng cứng hình chữ V. Được tạo hình và cắt trên máy CNC.
- Trục van bằng thép tròn ϕ 10mm hoặc thép vuông 10x10 mm, được gia công chế tạo trên máy CNC.
- Bạc đồng được chế tạo trên máy CNC gồm 2 khối đồng tâm có lỗ ϕ 10mm hoặc 10x10 mm để kết nối trục van.



* **Nguyên lý hoạt động :**

- Van áp xuất được thiết kế để cân bằng lại áp xuất trong 1 khu vực nhất định như : Buồng thang bộ ,phòng điều hành

- Áp xuất dư được cánh van điều chỉnh tự động nhờ vào quả đối trọng được thiết kế trên cánh van với đối trọng tiêu chuẩn, cánh van tự động đóng mở khi ($P_{max} = 20 \sim 50\text{pa}$)



* **Kích thước van :** Vuông hoặc tròn Theo yêu cầu



ASIA GREEN M&C.,JSC

P: 090 227 1982

W: WWW.ASIAGREEN.COM

A: 233, LÝ THÁI TÔNG, HÒA MINH, LIÊN CHIẾU, ĐÀ NẴNG

