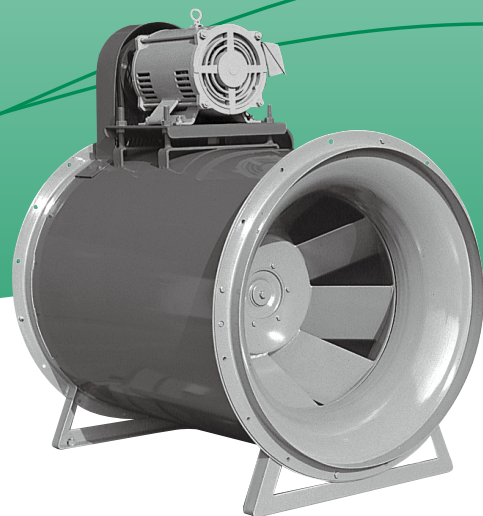


エスラインファン

# ALF-IIIP

**TERAL**

50Hz



## ■用途

- ビル、マンション、ホテル、病院、集合施設の換気、空調用。
- 工場、倉庫、地下街の換気用。
- 各種機器の冷却、通風、乾燥用。

## ■特長

- ①小形、軽量のコンパクトタイプで据付スペースは、多翼送風機の50%以下です。
- ②斜流羽根車ですので、低騒音、高効率です。軸流送風機に比べて約10dB低い。
- ③リミットロード特性を備えていますので、オーバーロードの心配がありません。



## ■型式説明

ALF-II P - 40

①

②

③

- ①エスラインファン
- ②ベルト駆動式
- ③呼称径 (φ400)



※写真と実際の機器は塗装色等一部異なる場合がありますのでご了承ください。

## ■標準・特殊仕様

● 標準仕様、○ 特殊仕様

取扱気体温度	0~40℃	●
	41~80℃	○※1
構造	羽根車…斜流羽根	●
	軸受 ALF-II P…ピロー形ユニット ケーシング…内部密閉型	○※2
材質	ケーシング・羽根車…SS400、SPHC 他	●
	主軸 ALF-II P…S45C	●
	ケーシング・羽根車…SUS304 他	○
設置方法	主軸…SUS304	○
	床置形	●
塗装※3	防振形(床置または天吊り)	○
	下塗及び内面…錆止め塗装	●
	外面上塗…アクリル化アルキド樹脂塗装 7.5BG5/1.5	●
	内外面…塩ビ塗装、エポキシ樹脂塗装、塗装色指定	○

- ※1 温度区分により、内部スキマ HR5 耐熱用軸受(プーリ、反プーリ側)を使用します。
- ※2 軸封部品としてグランドパッキン式が付属となります。又、選定図が異なりますので、ご注意ください。
- ※3 ステンレス材質の部品は、原則無塗装です。
- ※4 屋外設置は対応不可です。  
注)屋外に設置する場合は風雨などがあたらない場所に設置するか、カバーを設けてください。

## ■標準付属品

V プーリおよび V ベルト、屋外ベルトガード…………… 1 式  
相フランジ…………… 2

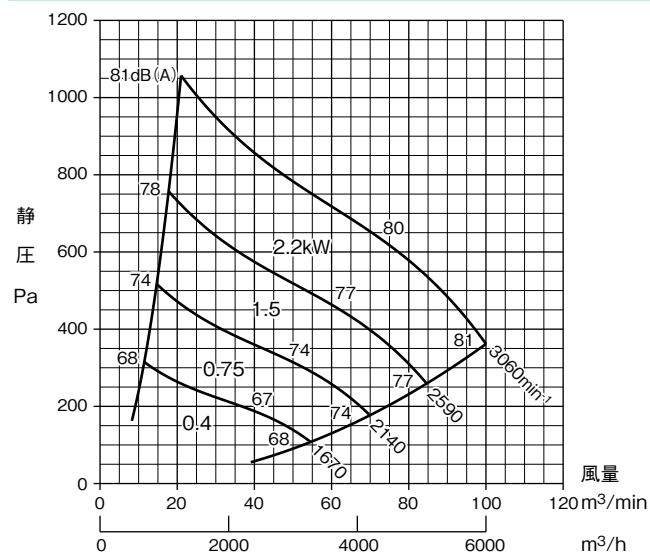
## ■特別付属品

防振ベース (天吊防振型、床置防振型)  
吸込金網

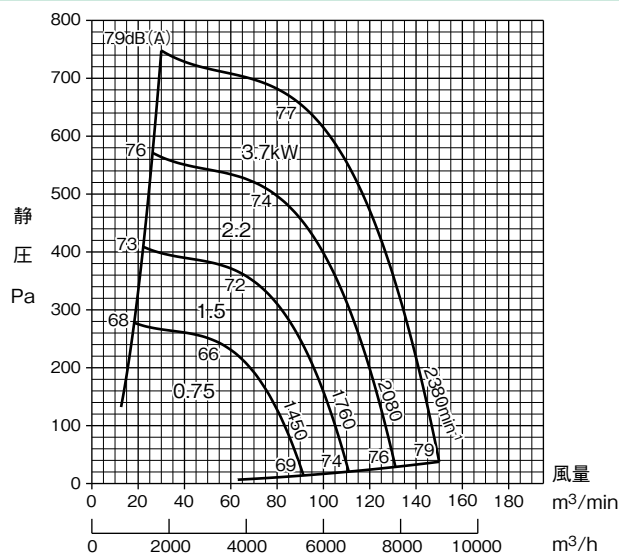
## ■選定図

※吸込ダクト接続時の性能です。

40



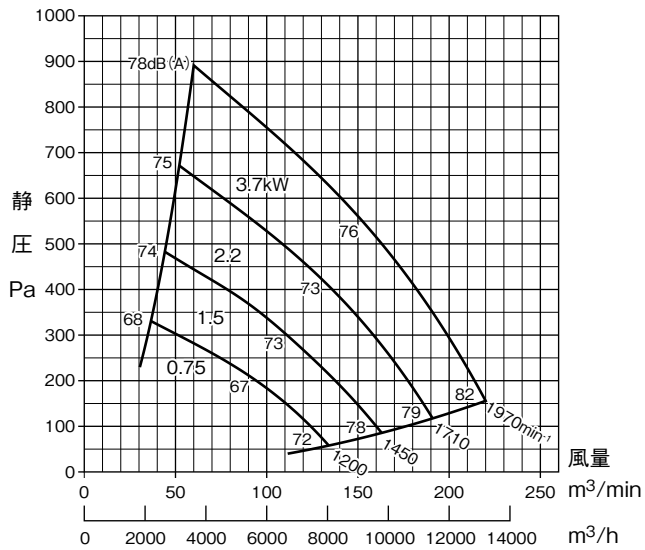
50



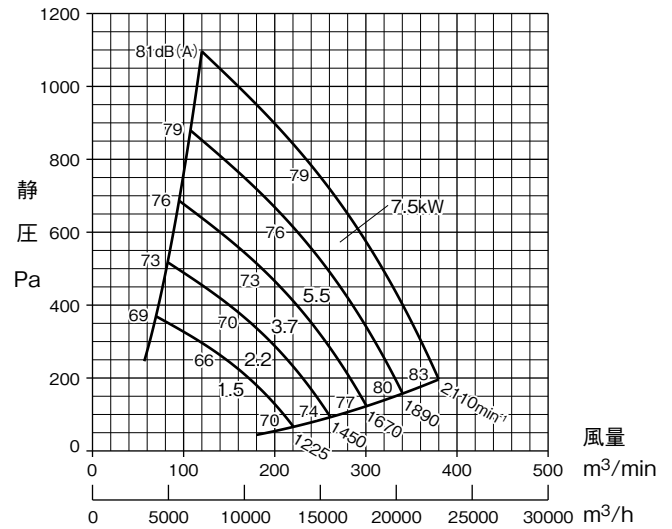
### ■選定図

※吸込ダクト接続時の性能です。

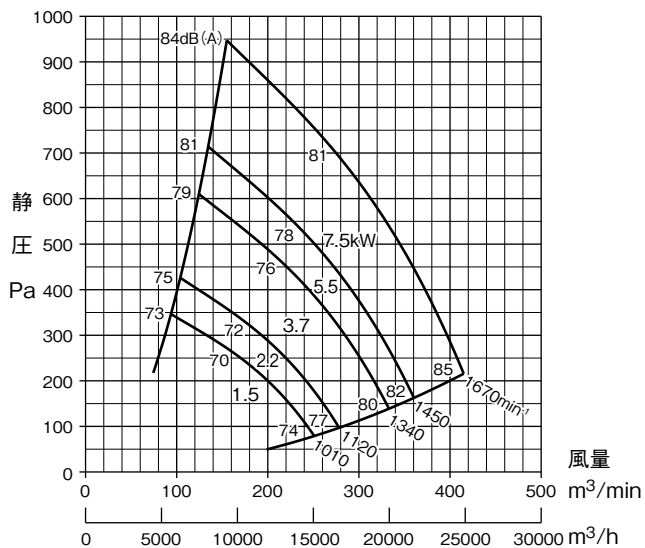
60



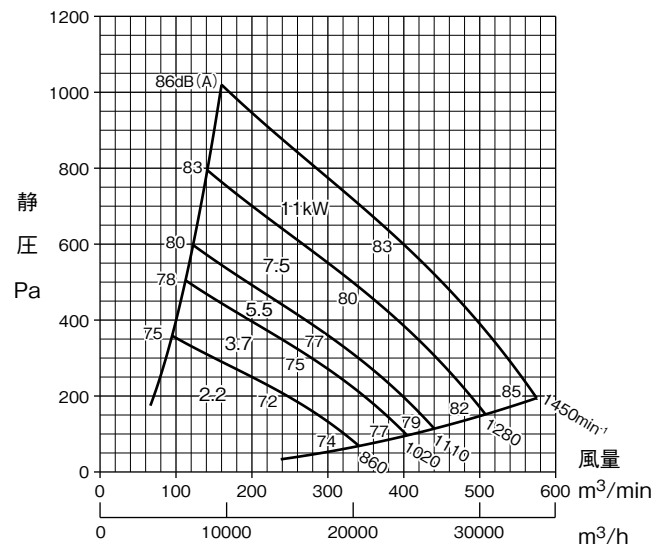
70



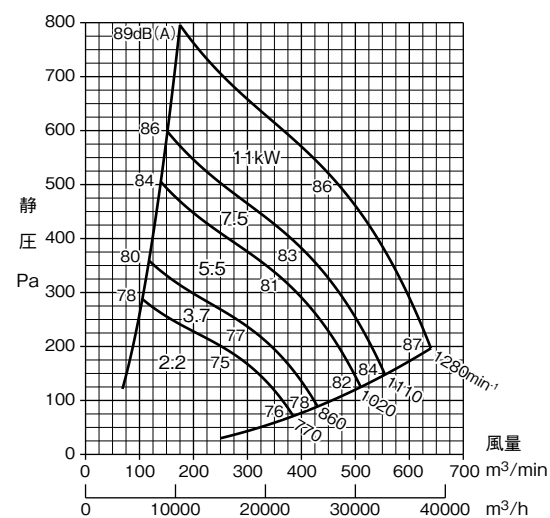
80



90

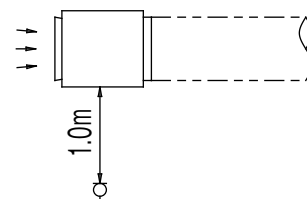


100

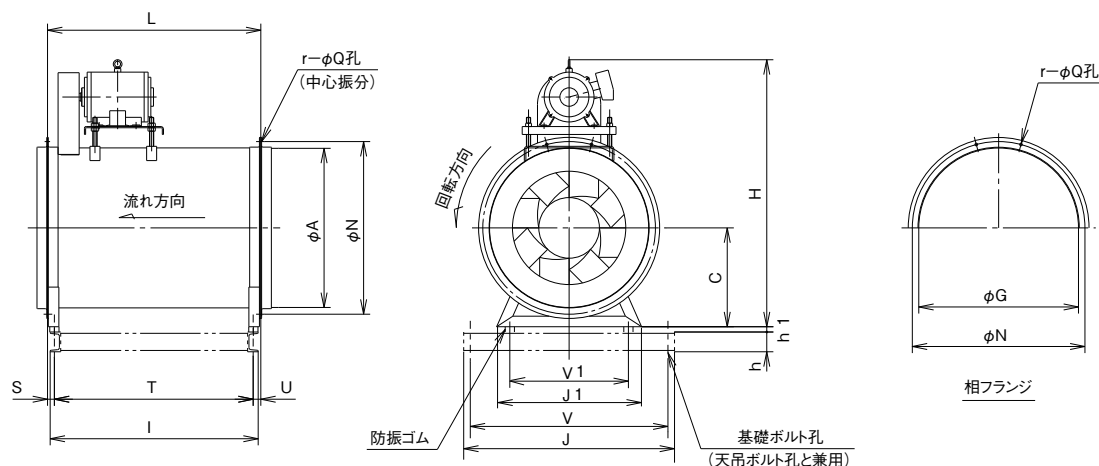


### ■騒音測定値

●選定図上の騒音値は下図の状態で本体より1.0m離れた周辺騒音値dB(A)です。



## ■外形寸法図



- 標準品は脚付までとします。
- 二点鎖線は床置防振型・天吊防振型の場合です。

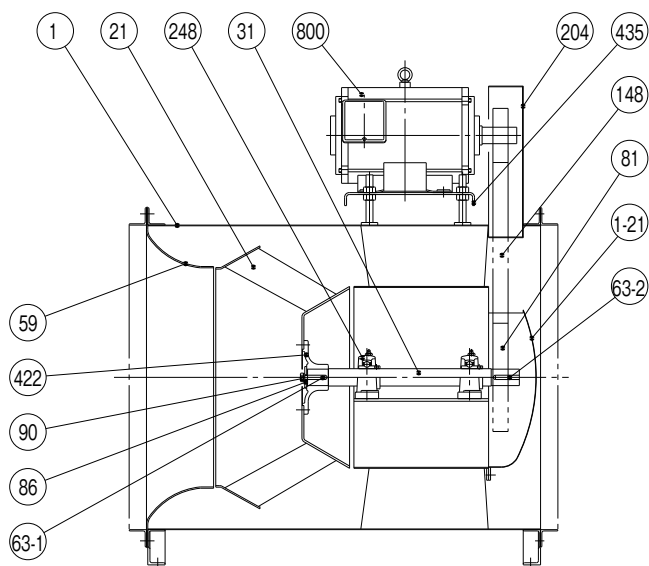
## ■寸法表

(単位: mm)

型式	記号	本 体				ベアリング (2 個)	最 高 回転速度 min <sup>-1</sup>	相フランジ			
		φA	C	H	L			φG	φN	r-φQ	形鋼サイズ
ALF-2P-40		400	266	750	575	UCP 205	3060	406	440	12-φ10	L30×30×3
ALF-2P-50		500	315	900	640	UCP 206	2510	506	540	12-φ10	L30×30×3
ALF-2P-60		600	375	1000	810	UCP 207	2070	606	655	12-φ10	L40×40×3
ALF-2P-70		700	433	1110	910	UCP 208	2110	706	755	16-φ10	L40×40×3
ALF-2P-80		800	495	1300	1000	UCP 210	1750	806	850	16-φ15	L40×40×3
ALF-2P-90		900	540	1400	1130	UCP 212	1450	908	960	16-φ15	L50×50×4
ALF-2P-100		1000	590	1500	1225	UCP 213	1280	1008	1060	16-φ15	L50×50×4

型式	記号	ベース										電 動 機		概算質量(Mなし)kg		
		I	J	J1	S	T	U	V	V1	h	h1	基 礎 ボルト孔	出力 kW	極数 P	標準	防振型
	ALF-2P-40	555	580	350	26	520	29	530	250	75	18	4-φ15	0.4~2.2	4	55	70
	ALF-2P-50	620	680	450	26	585	29	630	350	75	18	4-φ15	0.75~3.7	4	75	95
	ALF-2P-60	790	800	550	26	755	29	750	450	75	18	4-φ15	0.75~3.7	4	100	120
	ALF-2P-70	895	900	600	23	860	27	850	500	75	18	4-φ15	1.5~7.5	4	150	175
	ALF-2P-80	980	1000	650	28	940	32	950	530	100	27	4-φ19	1.5~7.5	4	200	235
	ALF-2P-90	1100	1120	750	32	1060	38	1070	620	100	27	4-φ19	2.2~11	4	250	290
	ALF-2P-100	1195	1220	830	32	1155	38	1170	690	100	27	4-φ19	2.2~11	4	300	345

## ■内部構造図例



符 号	部 品 名	材 質	数 量
1	ケーシング	SPHC・SS400	1
1-21	エンドカバー	SPCC	1
21	羽根車	SPHC	1
422	羽根車ハブ	FC200	1
63-1	羽根車キー	S45C	1
86	羽根車押え座金	SS400	1
90	羽根車押えボルト	SWCH	1
31	主 軸	S45C	1
59	吸 込 口	SPHC	1
81	V プ ー リ	FC200	1 組
63-2	V プ ー リ キー	S45C	1
148	V ベ ル ト	—	1 組
204	V ベ ル ト ガード	SPHC・SS400	1
435	電 動 機 台 板	SPHC	1
800	電 動 機	—	1
248	軸 受	—	2

[illegible]

[illegible]

This image shows a full page of a notebook or memo pad. At the very top, the word "MEMO" is printed in a large, bold, black sans-serif font. A solid horizontal line runs across the page just below the title. The rest of the page is filled with horizontal ruling lines. Each ruling unit consists of a solid grey line followed by two dashed grey lines, creating a pattern of wide, open spaces for writing. This pattern repeats down the entire length of the page.



## テラル株式会社

本 社 広島県福山市御幸町森脇230 〒720-0003 TEL.084-955-1111 FAX.084-955-5777  
東京支社 東京都文京区後楽2丁目3-27 テラル後楽ビル 〒112-0004  
www.teral.net

### 東 京 支 社

東京産業システム課	東京都文京区後楽2丁目3-27 テラル後楽ビル	〒112-0004	TEL.03-3818-8101	FAX.03-3818-6798
東京環境システム1課	東京都文京区後楽2丁目3-27 テラル後楽ビル	〒112-0004	TEL.03-3818-7766	FAX.03-3818-5031
東京環境システム2課			TEL.03-3818-7800	FAX.03-3818-5031
東京環境システム3課			TEL.03-3818-7799	FAX.03-3818-6787
東京設備課			TEL.03-3818-7764	FAX.03-5884-0218
東京工事課			TEL.03-3818-6846	FAX.03-3818-5031
東京開発課			TEL.03-6891-7800	FAX.03-3818-5031
東京システム技術課				

### 東 北 支 店

仙 台 営 業 所	仙台市宮城野区銀杏町39-25	〒983-0047	TEL.022-232-0115	FAX.022-238-9248
札 幌 営 業 所	札幌市中央区北11条西23丁目1-3	〒060-0011	TEL.011-644-2501	FAX.011-631-8998
郡 山 営 業 所	郡山市島1丁目13-9	〒963-8034	TEL.024-922-5122	FAX.024-922-4226

### 北 関 東 支 店

大 宮 営 業 所	さいたま市北区本郷町1234	〒331-0802	TEL.048-665-4018	FAX.048-660-1018
新 潟 営 業 所	新潟市中央区山二ツ目5丁目6-21	〒950-0922	TEL.025-287-5032	FAX.025-287-3719
長 岡 営 業 所	長岡市宮間3丁目1-21	〒940-2021	TEL.0258-29-1725	FAX.0258-29-2369
水 戸 営 業 所	水戸市白梅4丁目2-16	〒310-0804	TEL.029-224-8904	FAX.029-231-4044
土 浦 営 業 所	牛久市0たち野西4丁目22-3 オーシャンボラー フロアC	〒300-1206	TEL.029-870-2760	FAX.029-870-2761
宇 都 宮 営 業 所	宇都宮市鶴田町3333番地18	〒320-0851	TEL.028-346-3400	FAX.028-346-9432
前 橋 営 業 所	前橋市元総社町84-3	〒371-0846	TEL.027-253-0262	FAX.027-253-0278

### 東 京 支 店

城 東 営 業 所	東京都文京区後楽2丁目3-27 テラル後楽ビル	〒112-0004	TEL.03-3818-6751	FAX.03-3818-6763
城 西 営 業 所			TEL.03-3818-7769	FAX.03-3818-6763
アクアシステム関東営業所			TEL.03-3818-6752	FAX.03-3818-6763
立 川 営 業 所	立川市幸町3丁目32-9	〒190-0002	TEL.042-536-2714	FAX.042-538-7080
千 葉 営 業 所	千葉市中央区今井町1493-4	〒260-0815	TEL.043-264-5252	FAX.043-226-7353
アクアシステム千葉営業所			TEL.043-264-7300	FAX.043-264-7332
横 浜 営 業 所	横浜市中区新通町1丁目1-25(テクノウェイ100 10F)	〒221-0031	TEL.045-450-5351	FAX.045-450-5352

### 北 陸 支 店

金 沢 営 業 所	金沢市松島2丁目18	〒920-0364	TEL.076-240-0350	FAX.076-240-0357
富 山 営 業 所	富山市田中町2丁目10-24	〒930-0985	TEL.076-433-2151	FAX.076-432-8234
福 井 営 業 所	福井市問屋町3丁目501番地(ウィングハ田101号)	〒918-8231	TEL.0776-28-5361	FAX.0776-28-5362

### 中 部 支 店

名古屋営業所	名古屋市中区伊勢山1-1-19(名古屋急送ビル 6F)	〒460-0026	TEL.052-339-0871	FAX.052-339-0895
名古屋環境システム課			TEL.052-339-0875	FAX.052-339-0895

### 名古屋営業システム課

アクアシステム中部営業所	名古屋市中区伊勢山1-1-19(名古屋急送ビル 6F)	〒460-0026	TEL.052-339-0891	FAX.052-339-0895
静 岡 営 業 所	静岡市駿河区豊田3丁目2-15	〒422-8027	TEL.054-285-3201	FAX.054-284-1831
沼 津 営 業 所	沼津市若葉町3-10	〒410-0059	TEL.055-923-1377	FAX.055-923-3449
浜 松 営 業 所	浜松市東区丸塚町132-1	〒435-0046	TEL.053-463-1701	FAX.053-464-1818
岐 阜 営 業 所	岐阜市六条南3丁目7-11	〒500-8358	TEL.058-271-6651	FAX.058-274-7379

### 大 阪 支 店

大 阪 営 業 所	吹田市岸部中5丁目1番1号	〒564-0002	TEL.06-6378-2121	FAX.06-6378-2150
アクアシステム近畿営業所			TEL.06-6388-5221	FAX.06-6389-4126
大阪環境システム課			TEL.06-6378-2015	FAX.06-6378-2150
南 大 阪 営 業 所	堺市北区百舌鳥梅町3丁目47-1(グレース中百舌鳥キファ2号室)	〒591-8032	TEL.072-253-4391	FAX.072-253-6966
滋 賀 営 業 所	守山市守山2丁目16-38-103	〒524-0022	TEL.077-583-3666	FAX.077-583-3685
京 都 営 業 所	京都市伏見区竹田中川原町359番地(TMKビル 1F)	〒612-8412	TEL.075-647-1550	FAX.075-647-1537
神 戸 営 業 所	神戸市中央区多聞通2丁目4-4(ブックローン神戸ビル 7F)	〒650-0015	TEL.078-382-1991	FAX.078-382-1993
姫 路 営 業 所	姫路市葉山町111	〒670-0954	TEL.079-281-5511	FAX.079-281-1487

### 中 国 支 店

広 島 営 業 所	広島市西区三篠町3-12-21(第2ベルビィ三篠 1F)	〒733-0003	TEL.082-537-0660	FAX.082-537-0678
福 山 営 業 所	福山市御幸町森脇337-2	〒720-0003	TEL.084-961-0222	FAX.084-961-0211
米 子 営 業 所	米子市上福原5丁目1-50	〒683-0004	TEL.0859-32-2970	FAX.0859-32-2971
岡 山 営 業 所	岡山市北区上中野2丁目24-14	〒700-0972	TEL.086-241-4221	FAX.086-241-4230

### 四 国 支 店

高 松 営 業 所	高松市東八世町4-5	〒761-8054	TEL.087-867-4040	FAX.087-867-4042
松 山 営 業 所	松山市朝生田町2丁目1-33	〒790-0952	TEL.089-935-4335	FAX.089-935-4331

### 九 州 支 店

福 岡 営 業 所	福岡市博多区山王1丁目6-3	〒812-0015	TEL.092-474-7161	FAX.092-474-7167
北 九 州 営 業 所	北九州市小倉北区中井5丁目11-13	〒803-0836	TEL.093-571-5731	FAX.093-591-0192
久 留 米 営 業 所	久留米市山川追分1丁目4-24	〒839-0814	TEL.0942-88-5825	FAX.0942-88-5823
大 分 営 業 所	大分市仲西町1丁目10-15	〒870-0135	TEL.097-551-1857	FAX.097-552-0589
熊 本 営 業 所	熊本市東区上南郡2丁目7番12号	〒861-8010	TEL.096-380-6388	FAX.096-380-1795
アクアシステム九州営業所			TEL.096-388-6615	FAX.096-388-6616
長 崎 営 業 所	長崎市大橋町7-5(横山ビル 1F)	〒852-8134	TEL.095-848-2221	FAX.095-848-5137
宮 崎 営 業 所	宮崎市大字芳土870	〒880-0123	TEL.0985-39-1577	FAX.0985-39-1089
鹿 児 島 営 業 所	鹿児島市荒田2丁目59-11	〒890-0054	TEL.099-253-4321	FAX.099-253-4325

●駐在員 盛岡、甲府、長野、徳島、高知、山口、沖縄

## 技術の相談窓口

テラル株式会社 テラル技術相談センター TEL:フリーダイヤル 0120-665720 FAX:フリーダイヤル 0120-665721  
受付時間:平日9時~12時、13時~17時(土、日、祝日並びに弊社規定の休日は除く)



## 安全に関する ご注意

- ご使用前に「取扱説明書」をよくお読みのうえ、正しくお使いください。
- 電気工事はお買い上げの販売店または専門業者にご相談ください。  
配線などの据付け工事に不備があると感電や火災の原因になることがあります。
- 決められた製品仕様以外でのご使用はしないでください。感電・火災・故障の原因になります。

本カタログの内容についての問い合わせは、お近くの販売店、もしくは当社におたずねください。  
本カタログの記載内容は、2015年1月現在のものです。

Yes, We use Recycle Paper. 再生紙を使用しています。

CAT5-F-ALFP-00-A